



# ArmaD Lock™

## Notice de montage GENERIQUE



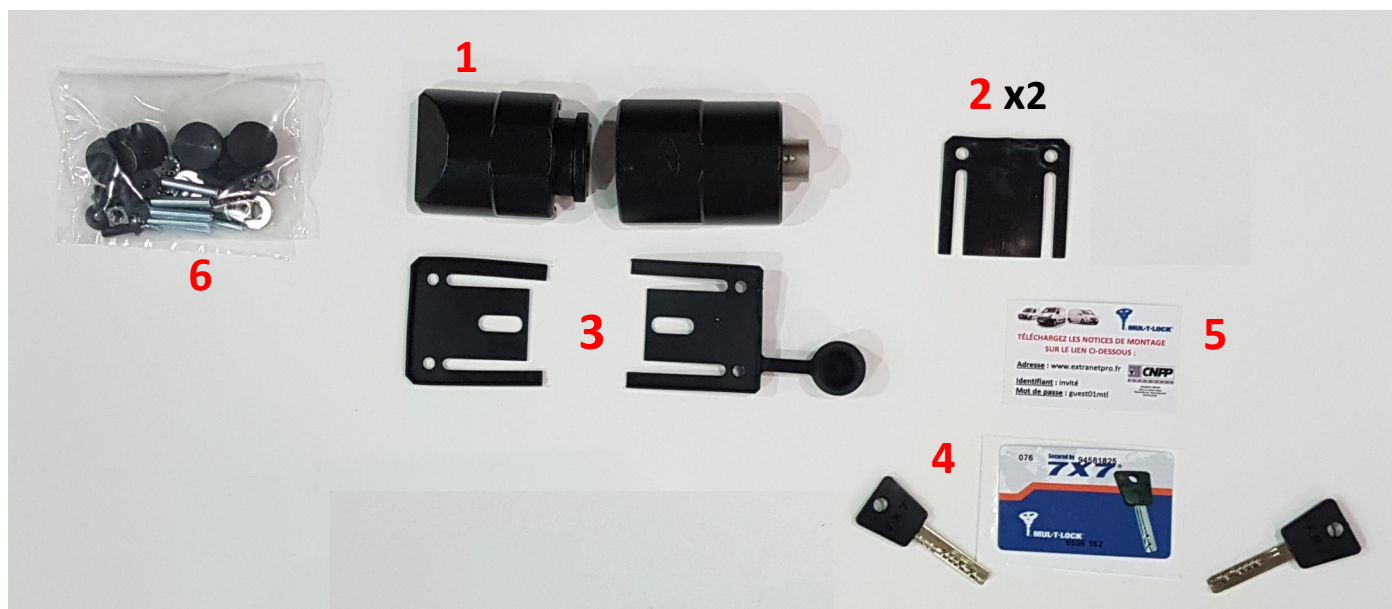
Notice de montage gabarit selon  
modèle du véhicule en document  
annexe.

(((MVP)))®

 **MUL-T-LOCK®**

# Composition de l'ArmaDLock

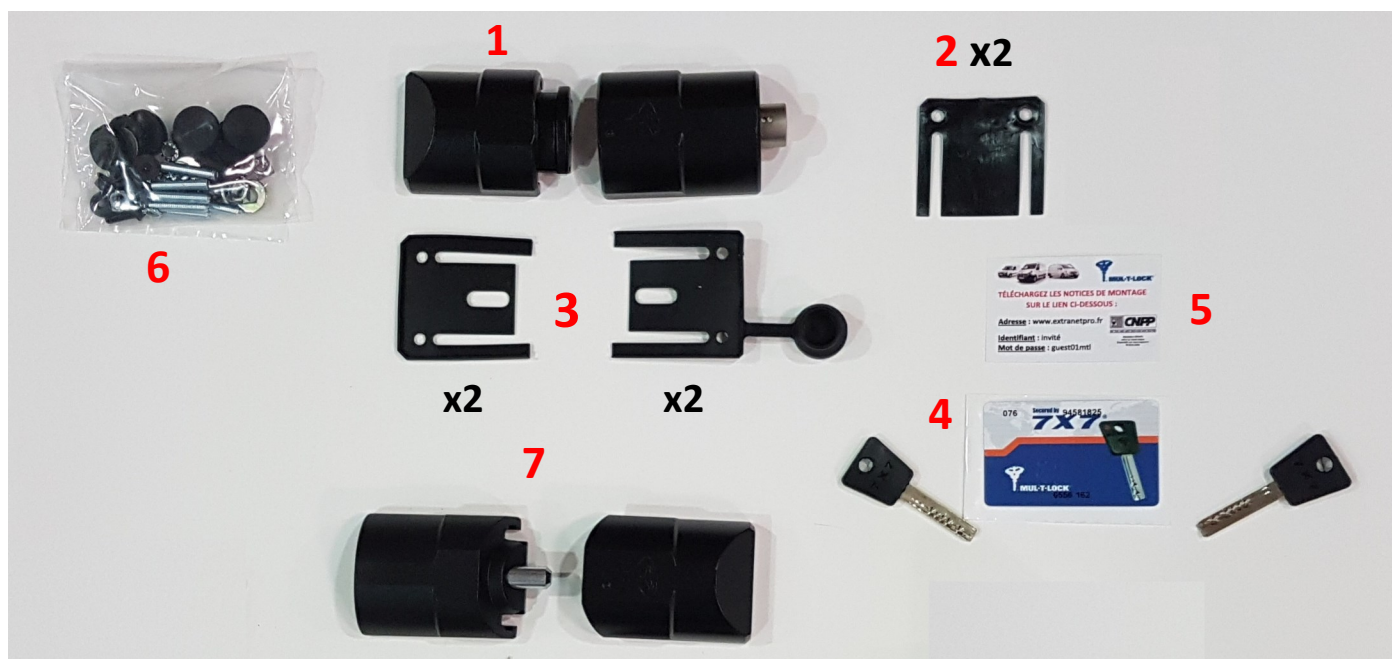
ArmaDlock portes arrières :



1. Serrure ArmaDlock portes arrières
2. Cale
3. Joints ArmaDlock
4. Clefs x2 + carte de propriété
5. Carte de téléchargement des notices
6. Visserie

# Composition de l'ArmaDLock

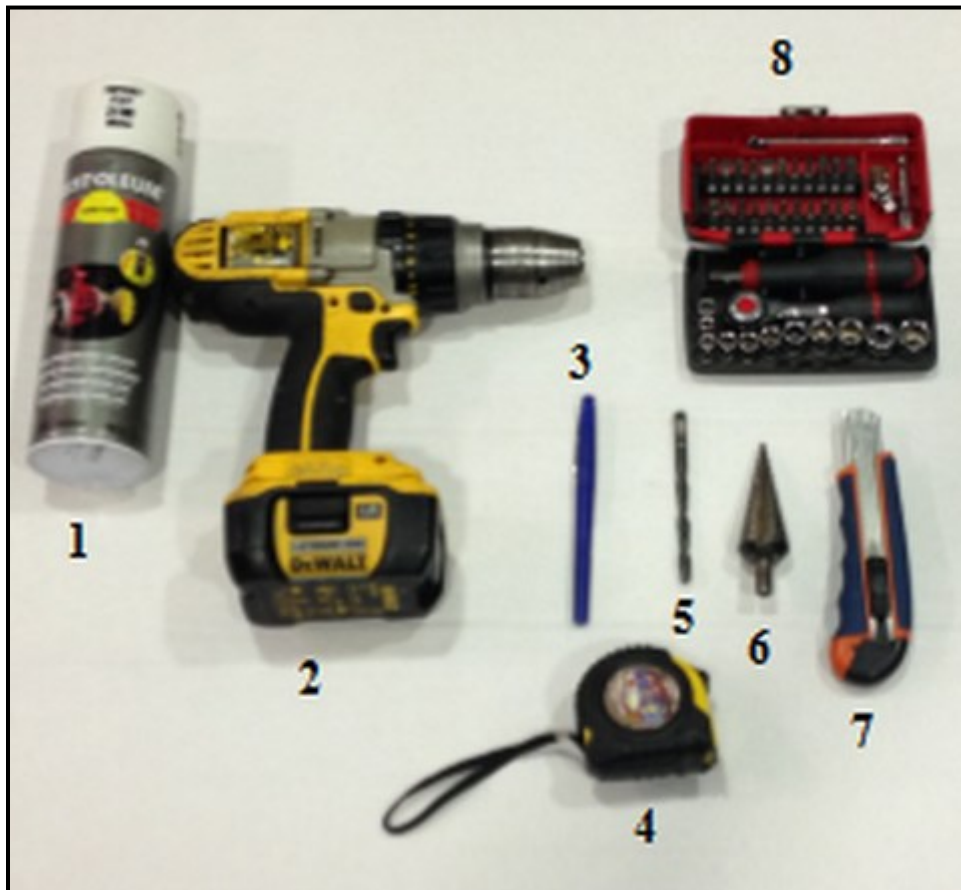
ArmaDlock complet (portes arrières + porte latérale) :



1. Serrure ArmaDlock portes arrières
2. Cale
3. Joints ArmaDlock
4. Clefs x2 + carte de propriété
5. Carte de téléchargement des notices
6. Visserie
7. Serrure ArmaDlock porte latérale

## Matériel à utiliser pour l'installation

---



1. Peinture antirouille (non fournie)
2. Perceuse
3. Stylo feutre
4. Mètre à ruban
5. Foret Ø8
6. Foret étagé
7. Cutter
8. Coffre de douilles et de vissage



## Liste des gabarits disponibles

---

- ☑ VW Transporter T5 et T6 année 2009 à ce jour
- ☑ Citroën Berlingo II et Peugeot Partner année 2008 à ce jour
- ☑ Renault Trafic II, Opel Vivaro et Nissan Primastar année 2001 à 2014
- ☑ Renault Trafic III, Opel Vivaro, Nissan NV300 et Fiat Talento année 2014 à ce jour
- ☑ Citroën Jumpy III XS/M et XL, Peugeot EXPERT III XS/M et XL et Toyota Proace année 2016 à ce jour
- ☑ Citroën Jumper II, Peugeot Boxer et Fiat Ducato année 2006 à ce jour
- ☑ Renault Master III, NISSAN NV400 et Opel Movano année 2010 à ce jour
- ☑ Renault Kangoo II année 2008 à ce jour
- ☑ Mercedes CITAN année 2013 à ce jour
- ☑ Fiat Doblo et Opel Combo Cargo II année 2010 à ce jour
- ☑ Mercedes SPRINTER and Volkswagen CRAFTER année 2006 à ce jour
- ☑ Citroën Jumpy II, Fiat Scudo II et Peugeot Expert II année 2007 à 2016



## Etapes d'installation

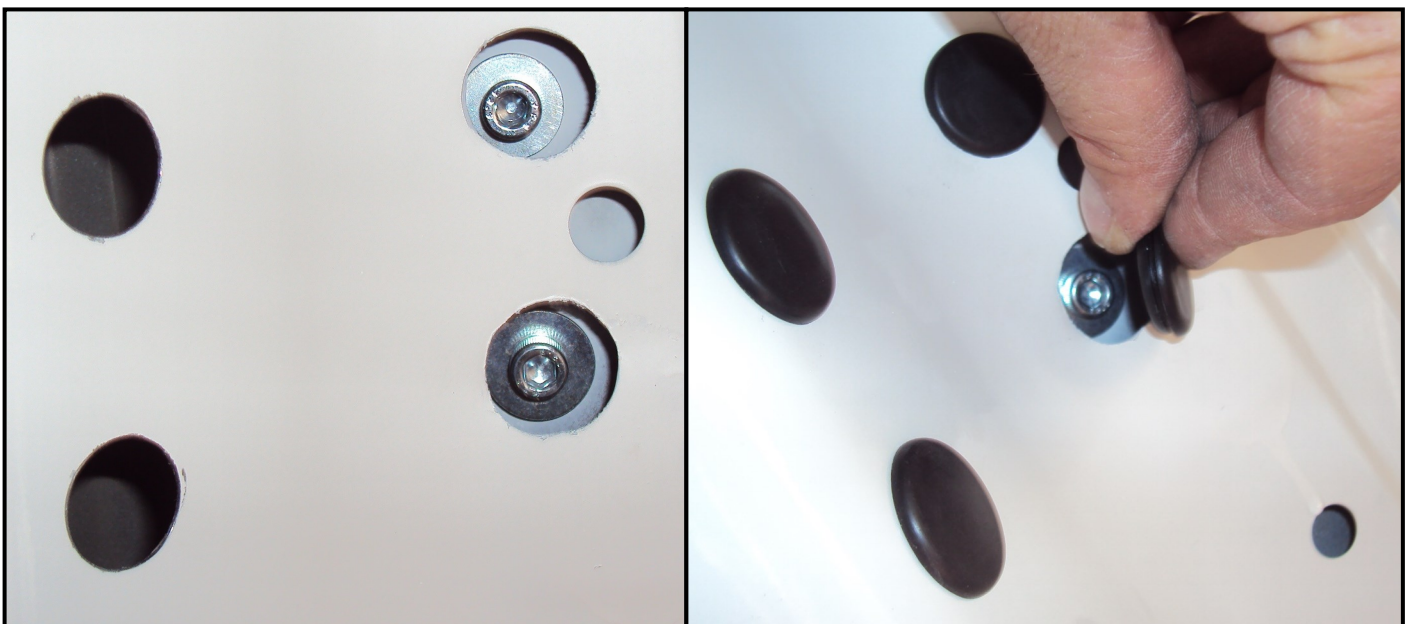
---

### Avant installation :

Nettoyage de la surface d'application avant la pose du gabarit

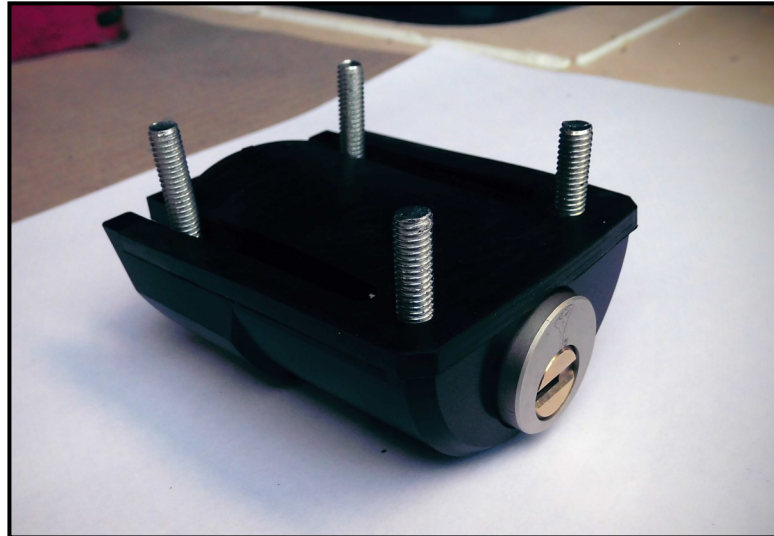
### Etapes d'installation :

1. Poser le gabarit correspondant au modèle du véhicule.
2. Commencer le perçage selon le gabarit avec un foret Ø8.
3. Il est possible d'avoir à utiliser un foret étagé à l'intérieur des portes pour faciliter le serrage des vis.



4. Application de la peinture antirouille

5. Préparer l'ArmaDLock en insérant les tiges filetées M6



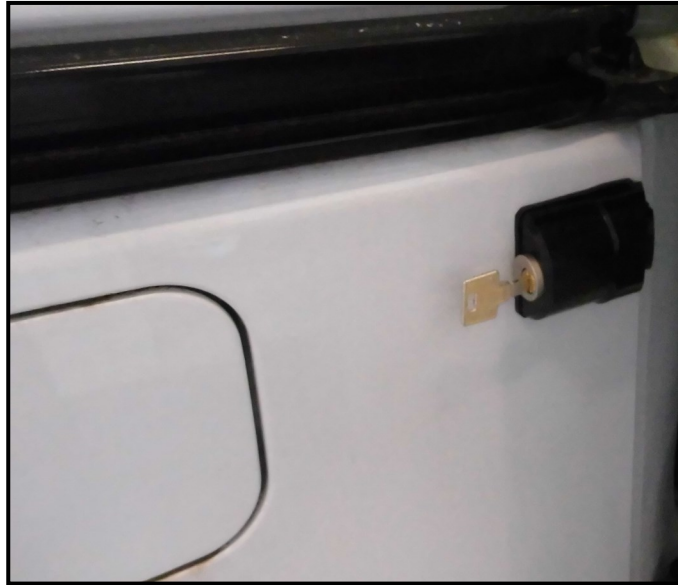
6. Commencer par installer en premier la partie cylindre sur :

↳ Le côté ouvrant pour les portes arrières

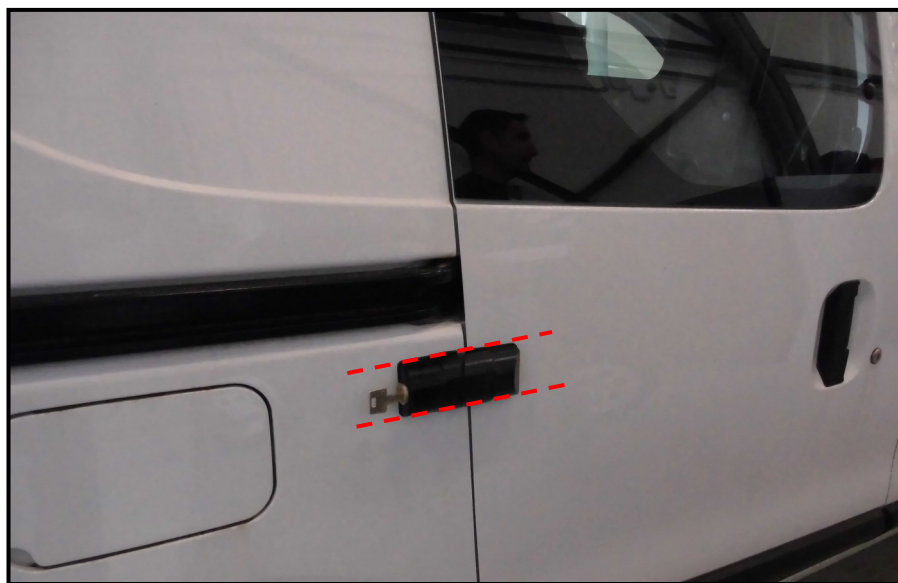


Puis installer la partie cylindre sur :

↪ Le côté châssis pour la porte latérale

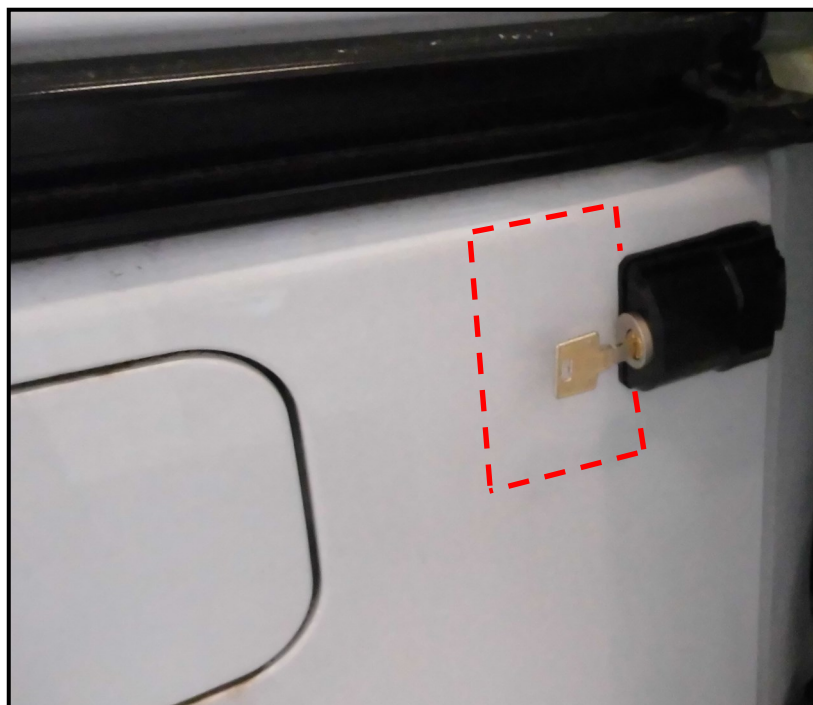
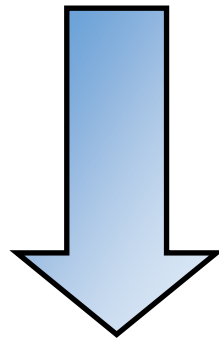


7. Ajuster la seconde partie de l'ArmaDLock par rapport à la première partie, puis la fixer.





8. Coller le film protecteur comme indiqué ci-dessous



9. Vérifier le bon fonctionnement de la serrure



**DIVISION AUTOMOBILE MUL-T-LOCK**

**533 AVENUE DU GENERAL DE GAULLE**

**92140 CLAMART**

**Tél : 01 41 28 39 70**

**Fax : 01 69 53 01 85**

**[www.mul-t-lock.com](http://www.mul-t-lock.com)**

**Assistance Technique**

**06.62.91.58.58**