



**NOTICE DE MONTAGE**  
**KIT 3 POINTS (PORTE ARRIÈRE)**  
**KIT 1 POINT (PORTE LATÉRALE)**

**MODÈLE CITROËN BERLINGO II**

L1- H1 et L2 - H1

Année : 2008 - 2018

**MODÈLE PEUGEOT PARTNER II**

L1- H1 et L2 - H1

Année : 2008 - 2018

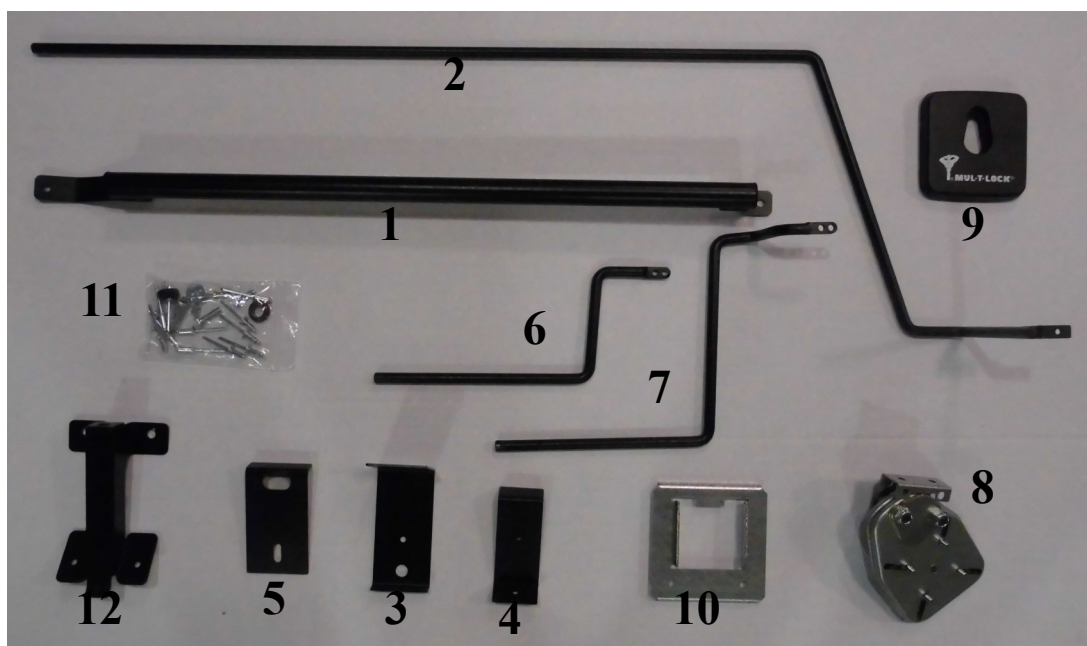




# MONTAGE KIT 3 POINTS MODÈLE BERLINGO II ET PARTNER II



## COMPOSITION DU KIT 3 POINTS PORTE ARRIÈRE




- |                               |                                |
|-------------------------------|--------------------------------|
| <b>1. Guide tringle haute</b> | <b>7. Tringle basse</b>        |
| <b>2. Tringle haute</b>       | <b>8. Serrure</b>              |
| <b>3. Gâche haute</b>         | <b>9. Cache serrure</b>        |
| <b>4. Gâche latérale</b>      | <b>10. Support serrure</b>     |
| <b>5. Gâche basse</b>         | <b>11. Visserie</b>            |
| <b>6. Tringle latérale</b>    | <b>12. Guide tringle basse</b> |



# MATÉRIEL UTILISÉ POUR LA POSE DE SERRURES



- 
- 1. Lime plate**
  - 2. Pince multiprise**
  - 3. Mètre ruban**
  - 4. Cutter**
  - 5. Stylo feutre**
  - 6. Pince pour agrafe**
  - 7. Foret scie cloche Ø24**
  - 8. Foret Ø13**
  - 9. Foret Ø11**
  - 10. Foret Ø9,5**
  - 11. Foret Ø7**
  - 12. Foret Ø5**
  - 13. Foret étagé**
  - 14. Embout cruciforme pour visseuse**
  - 15. Clé à tube 10**
  - 16. Clé à tube 8**
  - 17. Clé plate 10**
  - 18. Marteau**
  - 19. Graisse**
  - 20. Tournevis cruciforme**
  - 21. Tournevis plat**
  - 22. Jeu de clé torx**
  - 23. Cisaille à main**
  - 24. Popeuse**
  - 25. Perceuse**
  - 26. Disqueuse**
  - 27. Antirouille (non fourni)**



1

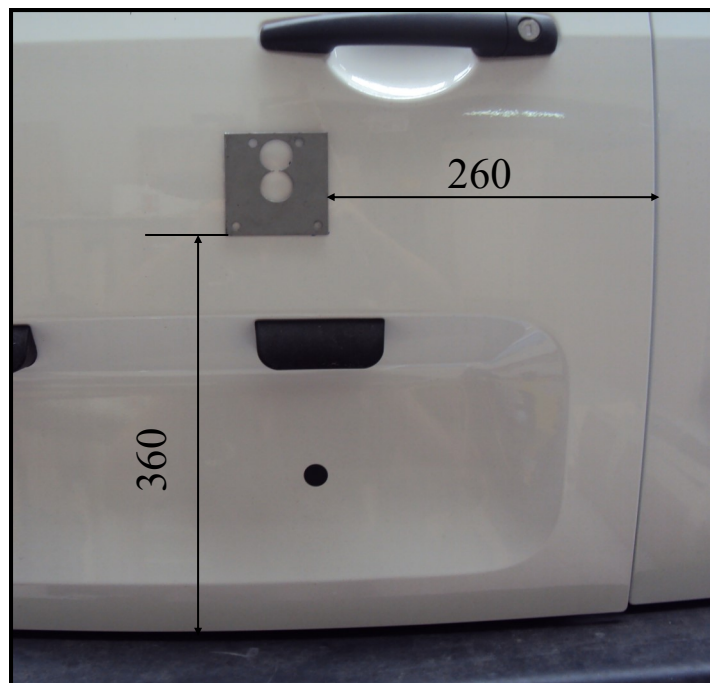


**Étape 1 et 2 :** Retirer soigneusement la **garniture** de la porte arrière afin de pouvoir placer le mécanisme du Kit 3 points.

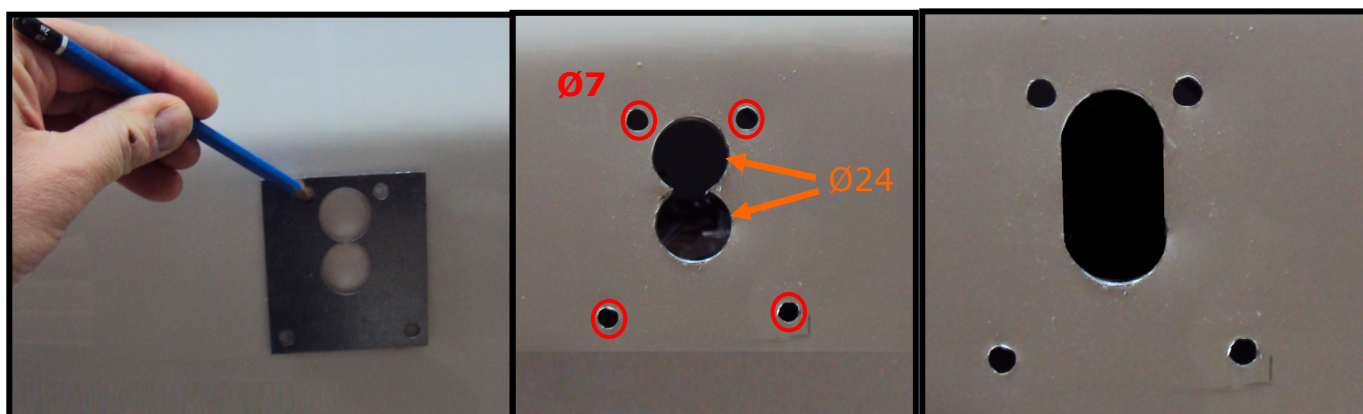
2



**Étape 3 :** Positionner le gabarit de perçage suivant les cotes indiquées



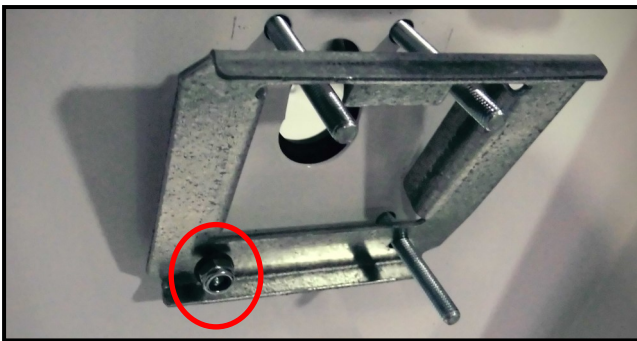
**Étape 4 :** Contre-percer les trous du gabarit à l'aide d'un foret  $\varnothing 7$  et d'une scie cloche  $\varnothing 24$  + finition à la lime pour le trou oblong



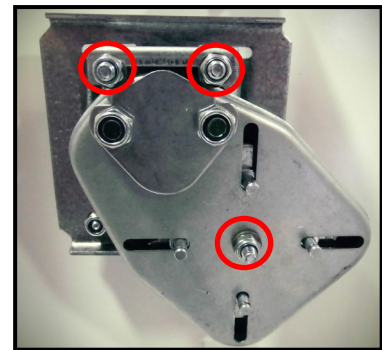
**Étape 5 :** Après avoir serré les 4 tiges filetées sur le cache noir insérer celui-ci sur la portière avec son joint.



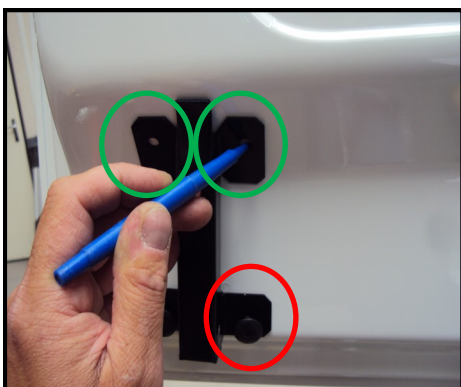
**Étape 6 :** Mettre en place le support serrure puis le fixer avec **1 écrou M6**



**Étape 7 :** Fixer la serrure à l'aide de **3 écrous M6**



**Étape 8 :** Démonter le verrou plastique



**Étape 9 :** Mettre en place le guide de la tringle basse en utilisant les **2 trous de fixation d'origine** et tracer l'emplacement des **2 trous de fixation haut**.

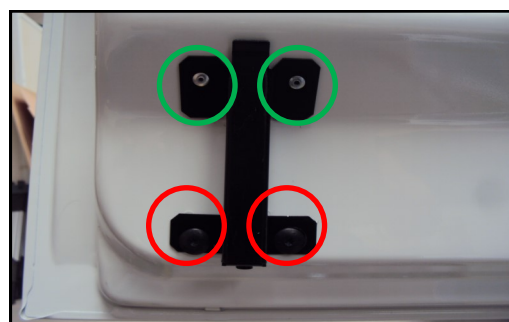
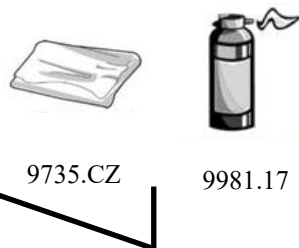
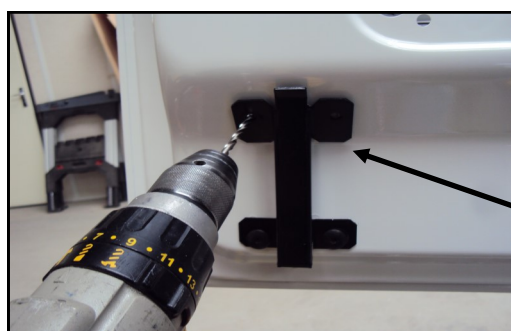


**Étape 10 :** Tracer l'axe de symétrie entre les deux trous et percer Ø24



**Étape 11 :** Mettre en place la place la tringle basse avec son clips.

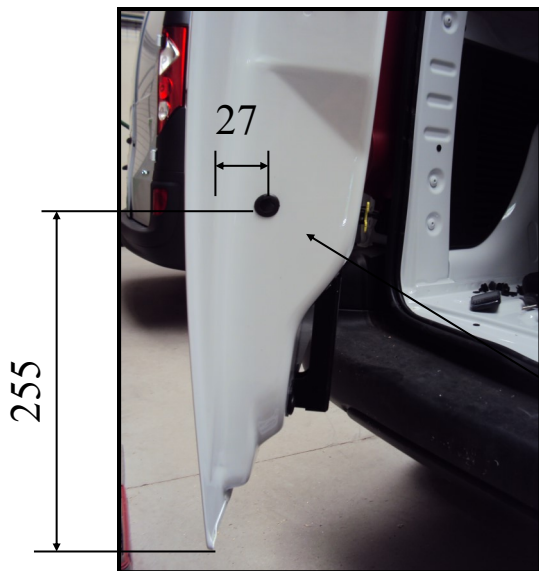
**Étape 12 :** Percer Ø5 et fixer le guide tringle bas avec **2 rivets pop.**  
Pour la fixation basse replacer les deux vis **d'origine M6.**



**Étape 13 :** Démontez la gâche basse d'origine et placez celle fournie dans le kit en remplacement.



**! FERMER LES PORTES PUIS VERIFIER LE BON FONCTIONNEMENT DE LA SERRURE**



**Étape 14 :** Percer  $\varnothing 13$  l'emplacement du point latéral et insérer un passe fil caoutchouc



**Étape 15 :** Placer la tringle latérale avec son clips.



**Étape 16 :** Placer et fixer la gâche latérale avec deux rivets pop suivant la cote.

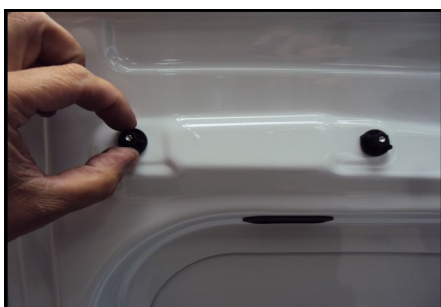


**FERMER LES PORTES PUIS VERIFIER LE BON FONCTIONNEMENT DE LA SERRURE**



**Étape 17** : Placer la tringle haute et son clips.

**Étape 18** : Démonter le feu stop du véhicule



**Étape 19** : Placer le guide tringle haut. Tracez puis percez les deux extrémités de celui-ci selon les diamètres indiqués



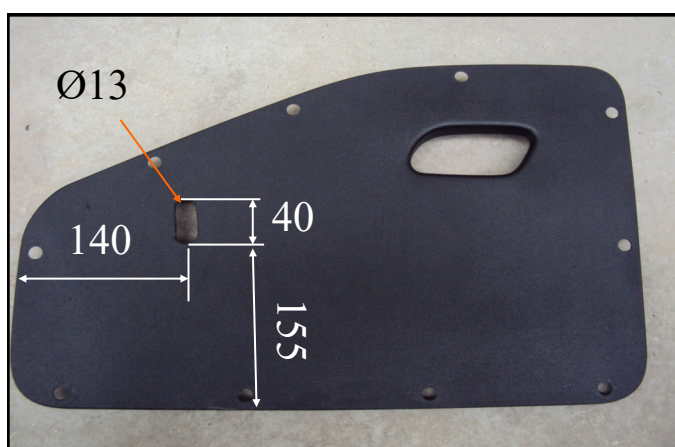




**Étape 20 :** Placer un insert fileté M6 pour la fixation basse du guide tringle.

**Étape 21 et 22 :** Pour le passage de tringle découper la garniture de porte suivant les cotes indiquées, puis replacer la garniture de porte en passant la tringle à l'intérieur de celle-ci. Enfin, insérez le guide tringle haut.

21

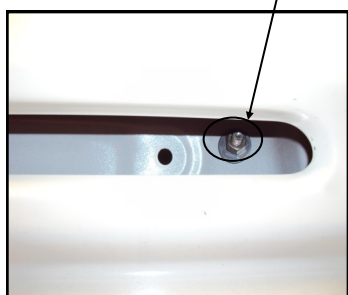


22



**Étape 23 :** Serrage par boulonnage

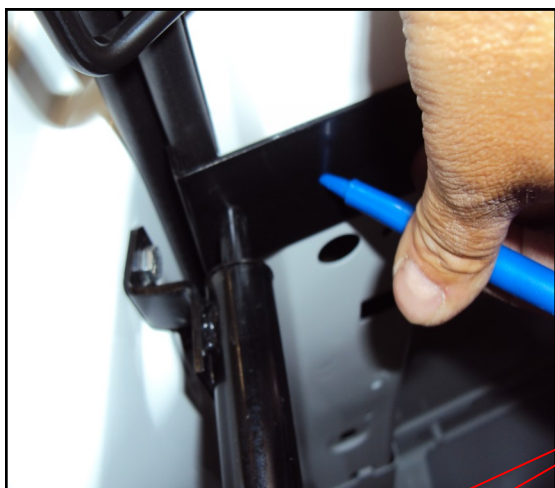
**Étape 24 :** Serrage avec une vis M6 et une rondelle



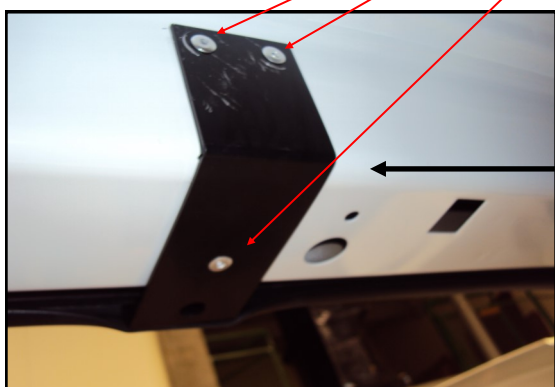




**Étape 25 :** Refixer le feu stop



**Étape 26 :** Fermer la porte du véhicule et positionner la gâche haute sous la tringle, tracer l'emplacement des trous puis fixer la avec trois **rivets pop.**



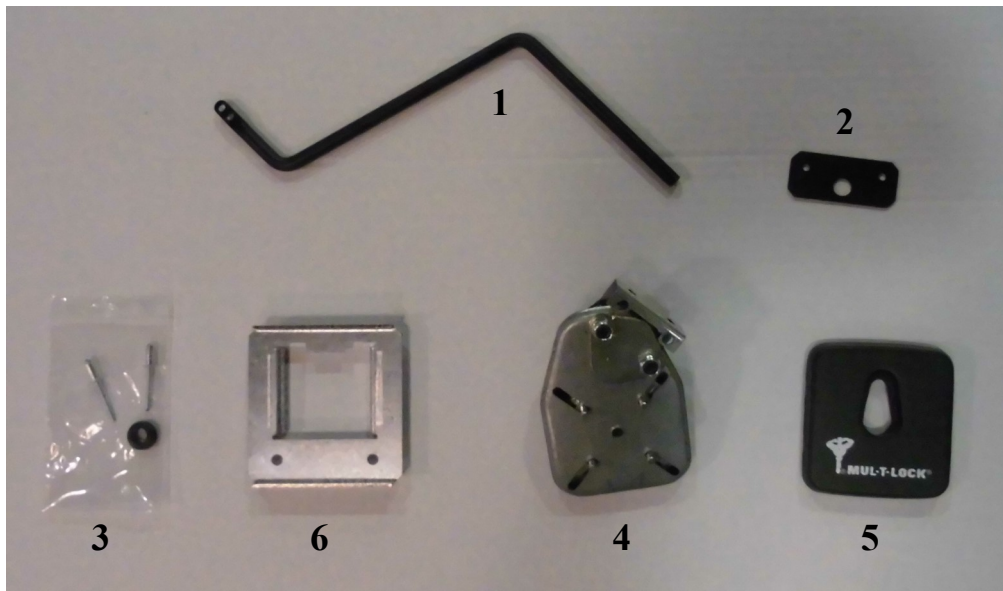
**FERMER LES PORTES PUIS VERIFIER LE BON FONCTIONNEMENT DE LA SERRURE**



# MONTAGE KIT 1 POINT MODÈLE BERLINGO II ET PARTNER II



## COMPOSITION DU KIT 1 POINT PORTE LATÉRALE

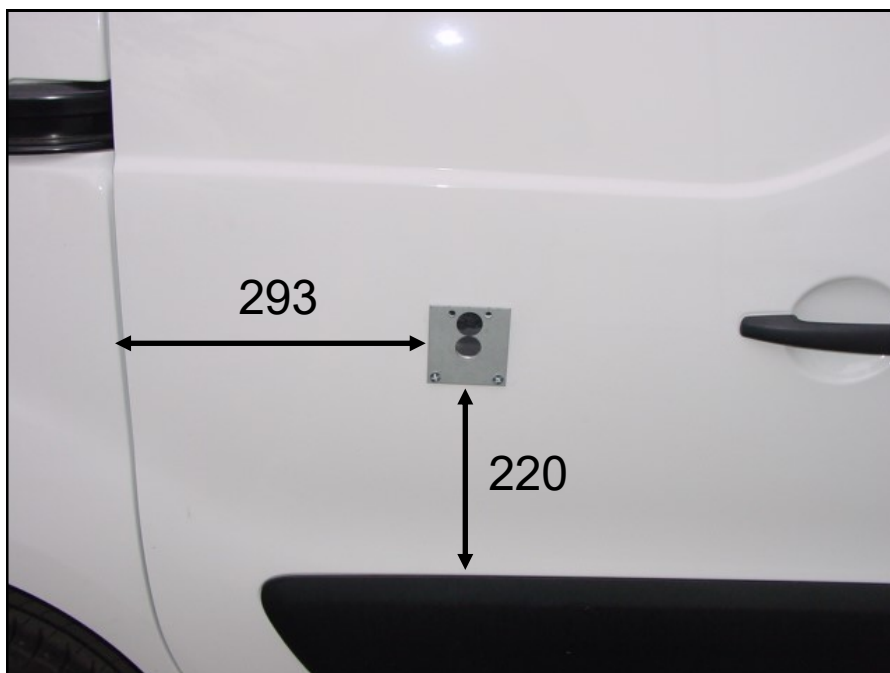


- 1. Tringle latérale**
- 2. Gâche latérale**
- 3. Visserie**
- 4. Serrure**
- 5. Cache serrure**
- 6. Support serrure**

**Étape 1** : Veiller à retirer soigneusement la **garniture** de la porte latérale.

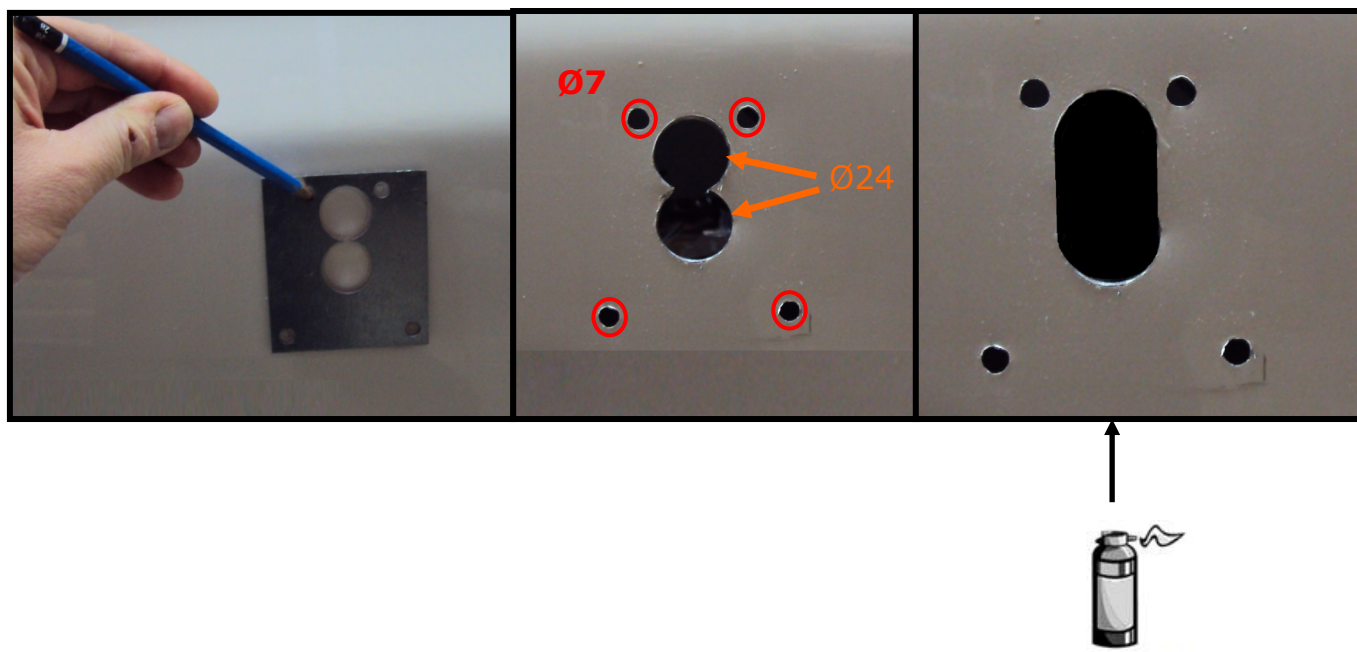


**Étape 2** : Positionner le gabarit de perçage suivant les cotes indiquées.





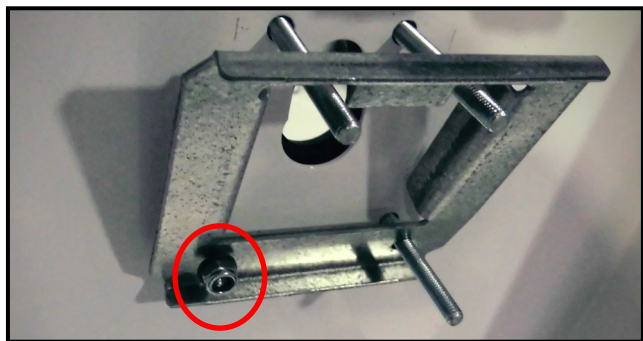
**Étape 3 :** Contre-percer les trous du gabarit à l'aide d'un foret  $\varnothing 7$  et d'une scie cloche  $\varnothing 24$  + finition à la lime pour le trou oblong



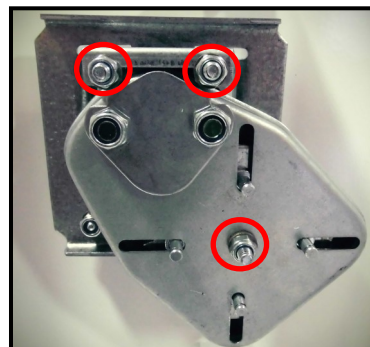
**Étape 4 :** Après avoir serré les 4 tiges filetées sur le cache noir insérer celui-ci sur la portière avec son joint.



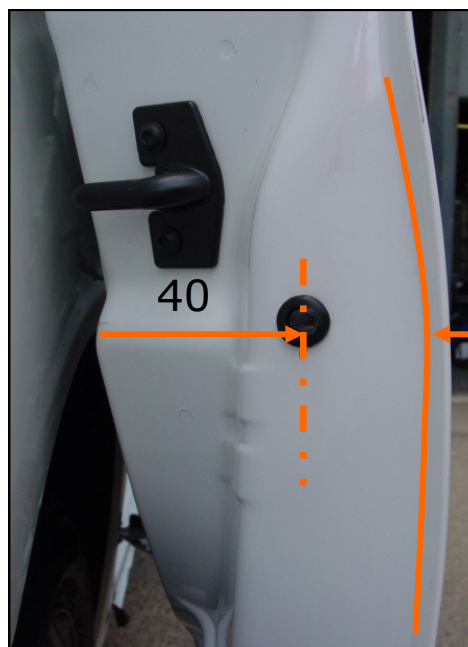
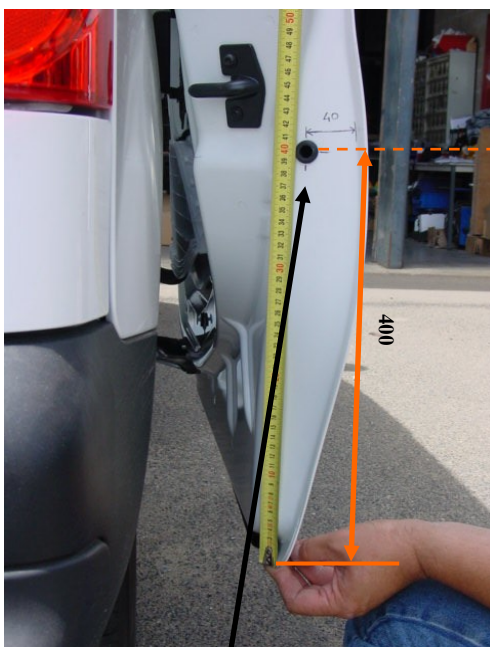
**Étape 5 :** Mettre en place le support serrure puis le fixer avec **1 écrou M6**



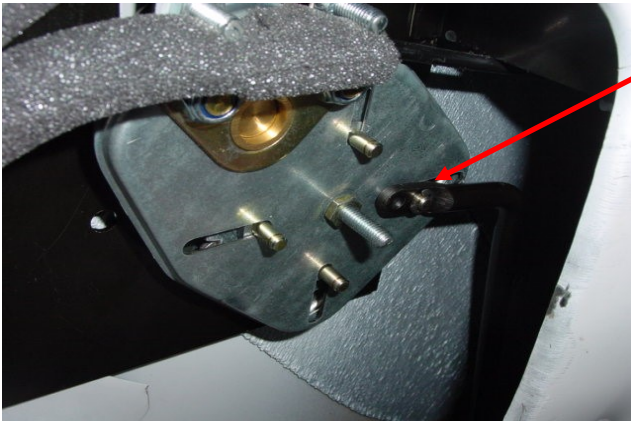
**Étape 6 :** Fixer la serrure à l'aide de **3 écrous M6**



**Étape 7 :** Percer  $\varnothing 13$  la porte latérale suivant les cotes indiquées puis mettre un passe fil.



**Étape 8 :** Mise en place de la tringle latérale et son clips



**Étape 9 :** mettre de la graisse sur le bout de la tringle, fermer la porte latérale puis actionner la clé, une empreinte sera réalisée sur le châssis du véhicule. Percer Ø11 à cet endroit puis fixer la gâche avec 2 rivets pop.



**FERMER LA PORTE PUIS VERIFIER LE BON FONCTIONNEMENT DE LA SERRURE**





**DIVISION AUTOMOBILE MUL-T-LOCK**

**4 AVENUE D'OUessant - BÂT E**

**92140 VILLEBON-SUR-YVETTE**

**Tél : 01 41 28 39 70**

**Fax : 01 69 53 01 85**

**[www.mul-t-lock.com](http://www.mul-t-lock.com)**

**Support commercial**

**01 41 28 39 70**

**[adv@mul-t-lock.fr](mailto:adv@mul-t-lock.fr)**

**Support technique**

**06 62 91 58 58**

**[automobile@mul-t-lock.fr](mailto:automobile@mul-t-lock.fr)**







Une marque du Groupe ASSA ABLOY

**ASSA ABLOY**

La marque Mul-T-Lock® et le logo "muscleman", et tout autre nom, marque ou logo utilisés par Mul-T-Lock® et signalés par l'un des symboles ® ou ™ sont enregistrés ou en passe de l'être en tant que marques déposées de Mul-T-Lock® Ltd. dans différents pays. Mul-T-Lock® se réserve le droit de procéder à des améliorations ou des modifications à ses produits sans aucun préavis. Mul-T-Lock® Technologies Ltd. 2016 ©

