

**EQUIPEMENT ANTIVOL
CADDY.**

ANNEE 2010

**NOTICE DE MONTAGE
SERRURE LATERALE MUL-T-LOCK
SERRURE 1 POINT**

Référence :

NOMENCLATURE

DESIGNATION	Quantité :
Bloc serrure	1
Cache propreté extérieur	1

Support de serrure	1
Tringle	1
Plaquette guide tringle	2

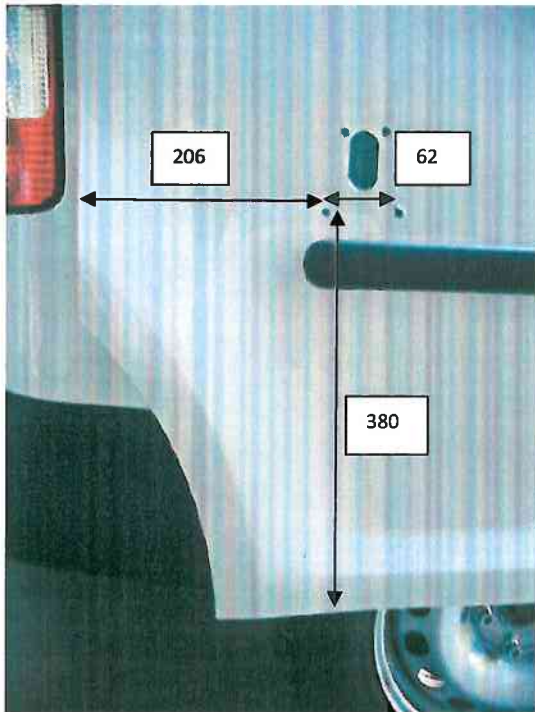
Clips	1
Rivets pop 4.8x12	4
Vis TH M5 L20	2
Rondelle plate Ø5	2

1. Montage de la serrure

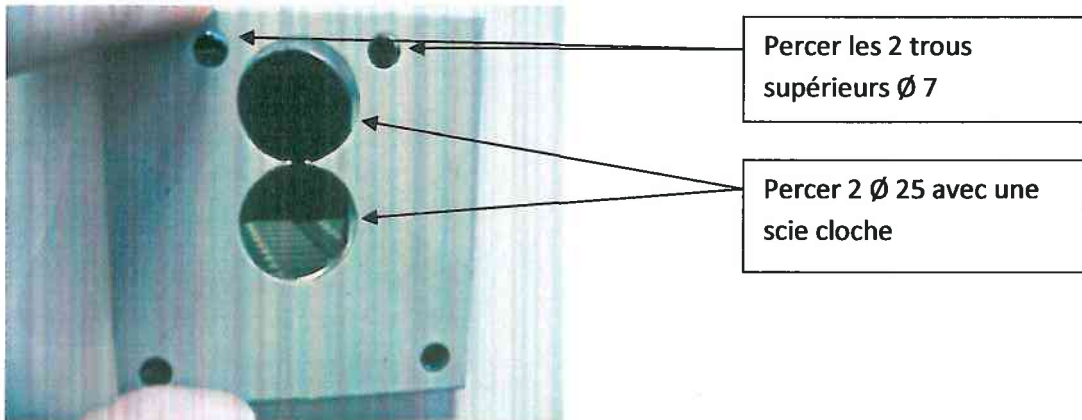
- Enlever la garniture de la porte



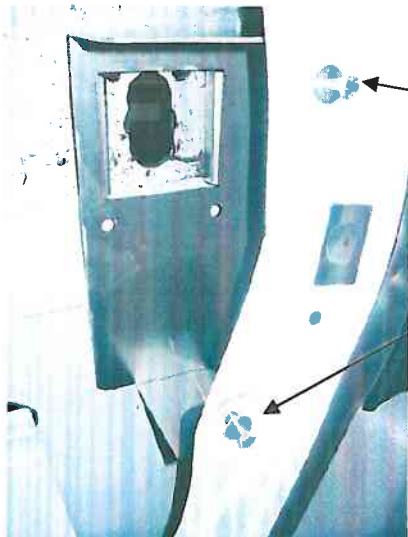
- Percer les deux premiers trous $\varnothing 7$ selon cote ci-dessous.



- Positionner la contre plaque et percer les autres trous



- Mettre le support serrure en position avec 2 vis TH M5 L20 + 2 rondelles sans les serrer.



2 vis TH M5 L20 + rondelles dans trous déjà existant.

- Mettre le cache serrure



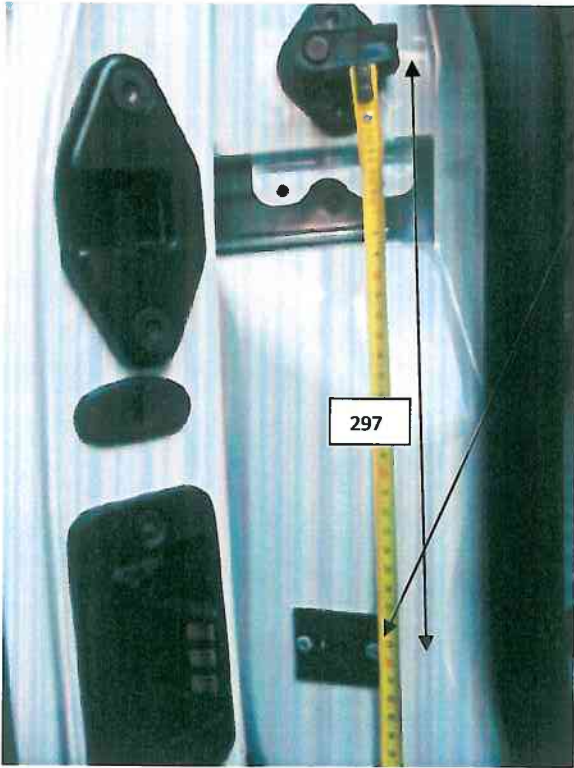
- Mettre la serrure et la serrer et les 3 écrous M6.



- Serrer les 2 vis TH M5 L20

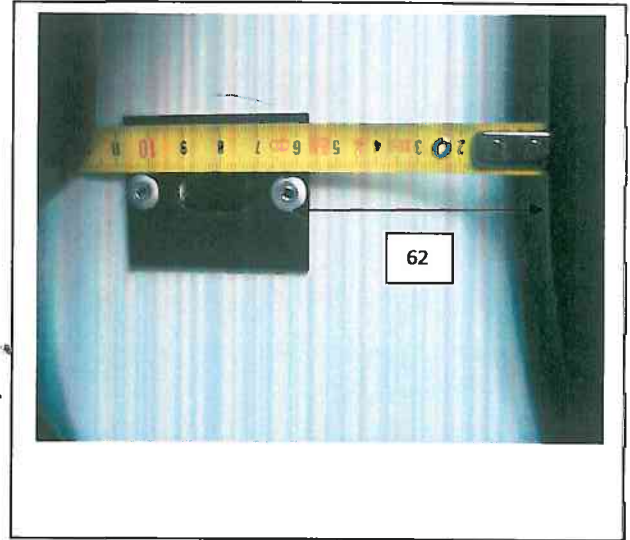


2. Montage Plaque de renfort carrosserie

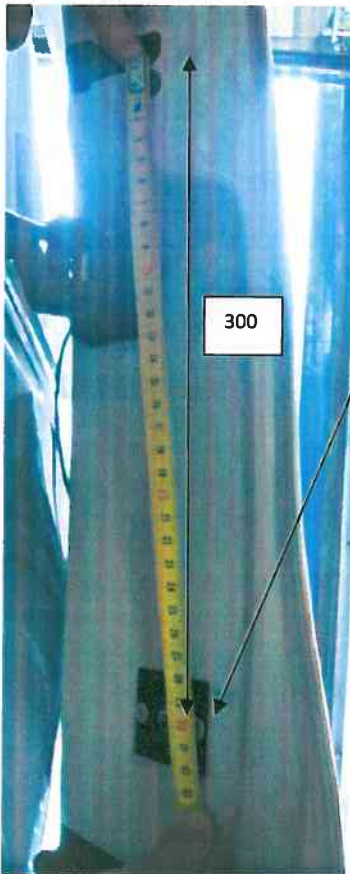


Percer le trou de droite \varnothing 5.2

Percer le 2^{ème} trou \varnothing 5.2 puis évider la partie centrale. Mettre 2 rivets pop.

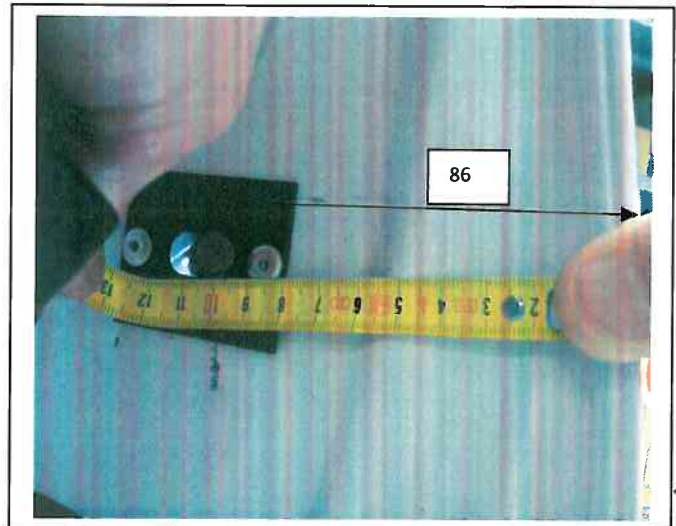


- 3. Montage plaquette sur porte

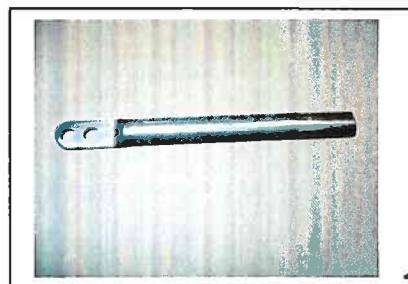


Percer le trou de droite \varnothing 5.2

Percer le 2^{ème} trou \varnothing 5.2 puis évider la partie centrale. Mettre 2 rivets pop.



3. Montage tringle



-Passer la tringle par le trou
da la porte.

- Mettre la tige de la
serrure au 1^{er} trou

-Mettre un clip