

# CADENAS ABLOY® SWP - SUPER WEATHER PROOF





Cadenas ABLOY SUPER WEATHER PROOF (SWP)  
Le cadenas le plus résistant du marché du monde.

- L'excellence en étanchéité !
- Grande solidité mécanique en milieu extrême.

## Fonctionnalités

### 1- ABLOY SWP – GAMME ÉLECTROMÉCANIQUE

SWP - PLLW (IP68) **ABLOY** **PROTEC<sup>2</sup>** **CLIQ**

■ Protection IP68 : étanche à l'eau et à la poussière

#### 1<sup>er</sup> cadenas électromécanique au monde IP68

- Les trous de l'anse sont étanchéifiés et empêchent toute intrusion d'eau ou de poussière à l'intérieur du corps du cadenas
- Bouchon d'étanchéité en entrée de clé qui protège de la poussière, de l'humidité et de la glace même en situation non conventionnelle
  - Fil métallique flexible et robuste
- Technologie **CLIQ**
  - Fonctionnalité électronique avec cryptage de haute qualité
  - Droits d'accès et historiques de passage programmables
  - Gestion des droits d'utilisateurs par Internet (CLIQ WEB MANAGER)
- Corps en acier cémenté avec anse renforcée en boron ou en laiton
- Structure modulaire et évolutive
- Facilement manipulable
- Pas de pièces indépendantes
- Résistance mécanique : disponible en force 3 à 6 selon la norme EN12320
- Résistance et protection pour des utilisations de haute sécurité dans des secteurs tel que le secteur de l'eau, l'énergie, les télécommunications, le militaire, le secteur du transport et les réseaux électroniques



#### IP68 – ÉTANCHE À L'EAU ET À LA POUSSIÈRE

- Les codes IP (International Protection) indiquent dans quelle mesure un article est protégé contre la poussière et l'infiltration d'eau.
- Le premier chiffre indique le degré de protection contre l'intrusion de corps solides et de la poussière,
- Le second point indique la résistance à l'eau.
- La désignation IP68 attribué aux cadenas ABLOY SUPER WEATHER PROOF (SWP) prouve leur parfaite étanchéité.



## 2- ABLOY SWP – GAMME MÉCANIQUE

Les cadenas ABLOY Super Weather Proof (SWP) de la gamme mécanique offrent deux niveaux de protection. Le niveau inférieur peut être passé au niveau le plus élevé si besoin.

### SWP PLI

- Les trous de l'anse sont étanchéifiés et empêchent toute intrusion d'eau ou de poussière à l'intérieur du corps du cadenas.



- Corps en acier cémenté (force 4 et 5) ou en laiton (force 3)
- Anse en acier renforcée en boron
- Structure modulaire et évolutive
- Résistance mécanique : disponible en force 3 à 5 selon la norme EN12320

### SWP – PLM



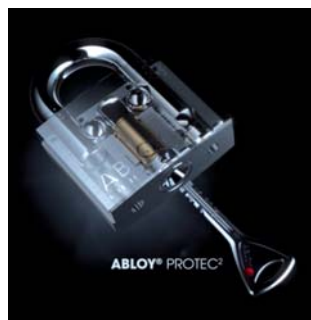
- Les trous de l'anse sont étanchéifiés et empêchent toute intrusion d'eau ou de poussière à l'intérieur du corps du cadenas.
- Bouchon d'étanchéité sur l'entrée de la clé qui protège de la poussière, de l'humidité et de la glace même en situation non conventionnelle.
  - Fil métallique flexible et robuste qui maintient la liaison capuchon et cadenas
- Corps en acier cémenté (force 4 et 5) ou en laiton (force 3)
- Anse en acier renforcée en boron
- Structure modulaire et évolutive
- Facilement manipulable
- Pas de pièces indépendantes
- Résistance mécanique : disponible en force 3 à 5 selon la norme EN12320

- Résistance et protection pour des utilisations de haute sécurité dans des secteurs tel que le secteur de l'eau, l'énergie, les télécommunications, le militaire, le secteur du transport et des réseaux électroniques

### Versions différentes

Les cadenas ABLOY Super Weather Proof (SPW) de la gamme mécanique sont disponibles avec les systèmes :

- ABLOY PROTEC<sup>2</sup> : nouveau cylindre mécanique pour le bâtiment – brevet 2031
- ABLOY SENTRY : cylindre mécanique pour les applications industrielles – breveté jusqu'en 2017







## Performances

### Résistances extrêmes

Le système à disques rotatifs d'ABLOY et l'emploi de matériaux durables et éprouvés permettent d'obtenir une résistance mécanique et une résistance à la corrosion inégalées.

- Résistance mécanique : les cadenas ABLOY SWP sont testés selon la norme EN12320. Les niveaux obtenus vont de 3 à 5 pour les versions PLI et PLM et de 3 à 6 pour la version SWP-PLLW (IP68) PROTEC<sup>2</sup> CLIQ REMOTE.

### Destination

- Les activités en environnement marin ou côtier (ports de commerce, transports maritimes, marine nationale, pêche...) attestent de la fiabilité des CADENAS ABLOY SWP
- D'autres applications sont également significatives des performances des CADENAS ABLOY SWP : fermetures de wagons, containers, camions civils ou militaires, remorques, locaux isolés, portes ou rideaux coulissants...

### Recléable

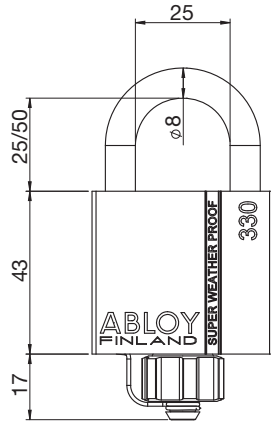
- Un cadenas existant peut être vidé de ses disques et recombinaé par ABLOY pour fonctionner avec de nouvelles clés : il est « recléable »



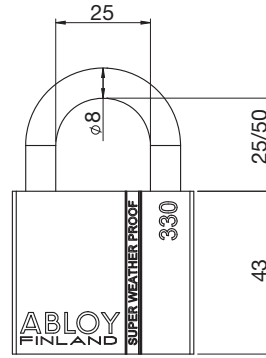


## DIMENSIONS

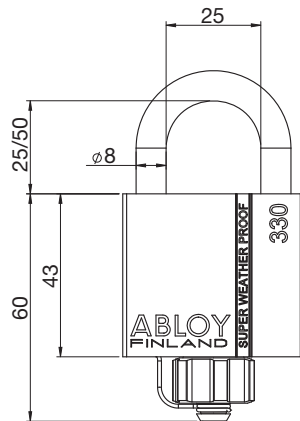
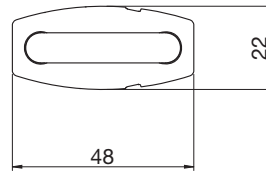
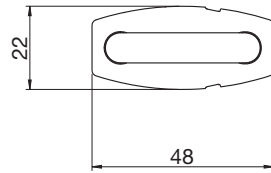
### ■ Cadenas



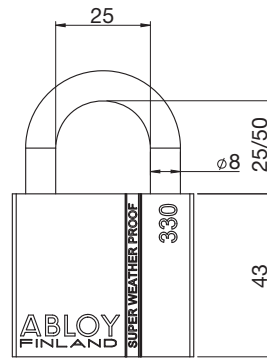
**PLM330B**



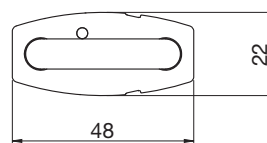
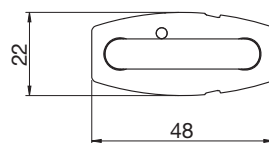
**PLI330B**



**PLM330T**

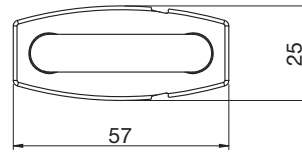
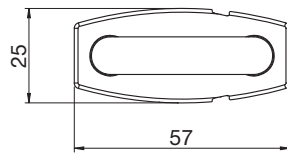
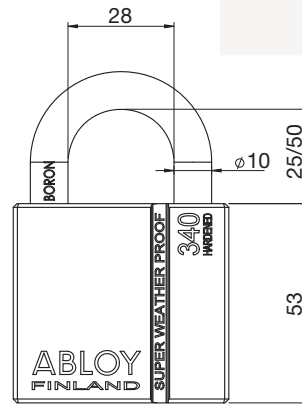
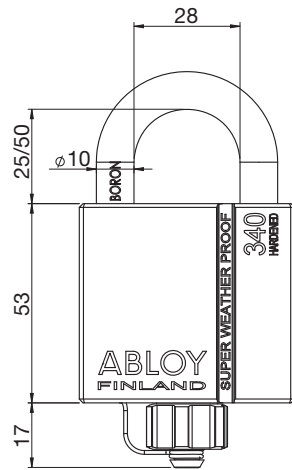


**PLI330T**



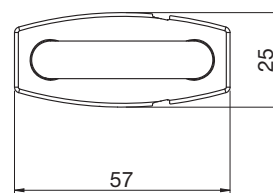
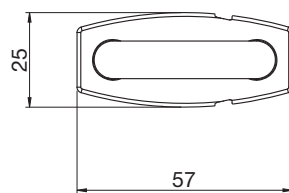
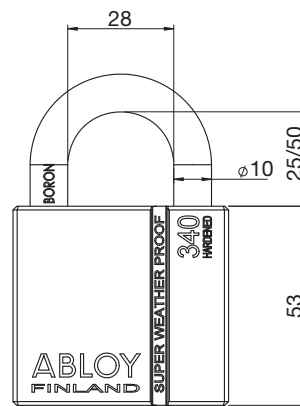
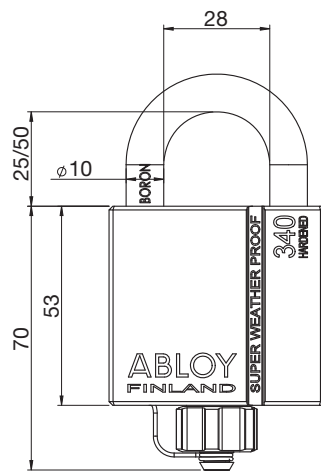
# SYSTÈMES D'IDENTIFICATION

## CADENAS SWP



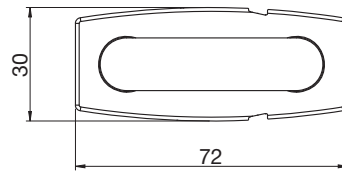
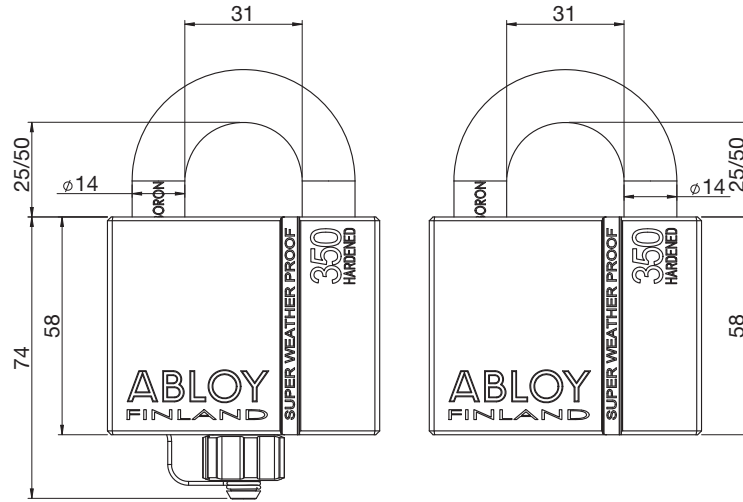
PLM340B

PLI340B

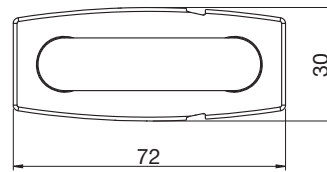


PLM340T

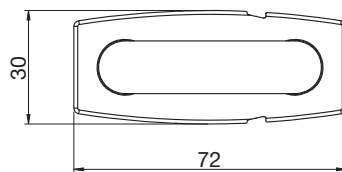
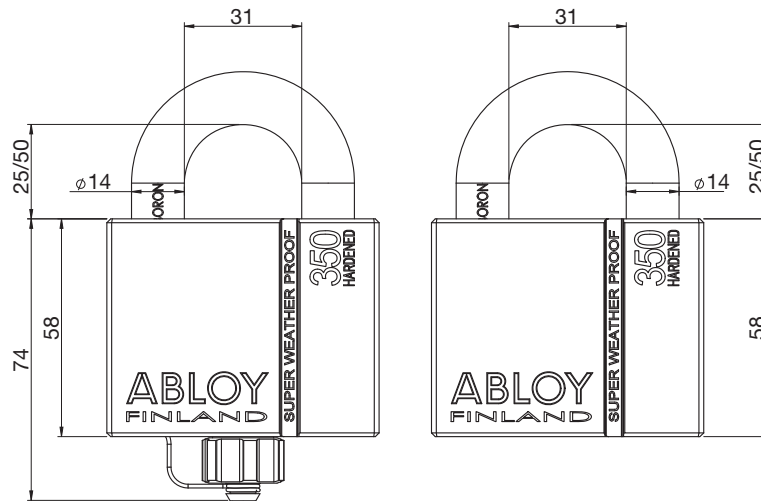
PLI340T



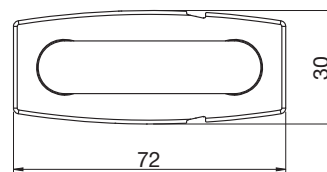
PLM350B



PLI350B



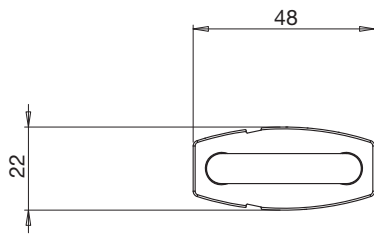
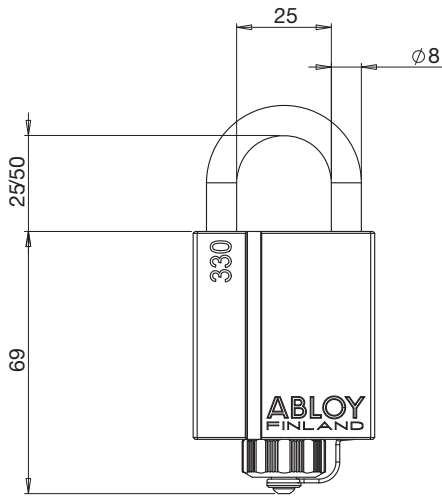
PLM350T



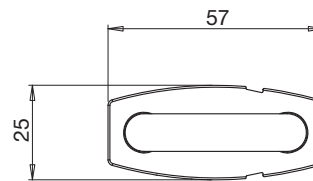
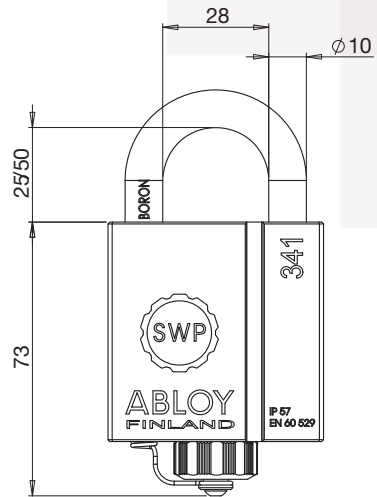
PLI350T

# SYSTÈMES D'IDENTIFICATION

## CADENAS SWP



PLW330N



PLW341N





## Références

### ■ PLLW - SWP CLIQ PROTEC<sup>2</sup>



Référence	Désignation produit
	<b>Cadenas SWP Protec<sup>2</sup> CLIQ Force 3</b>
<b>PLLW330T128061211</b>	Anse de 25 mm pour organigramme IP68 sans clé
<b>PLLW330T128061311</b>	Anse de 50 mm pour organigramme IP68 sans clé
	<b>Cadenas SWP Protec<sup>2</sup> CLIQ Force 4</b>
<b>PLLW340T128061211</b>	Anse de 25 mm pour organigramme IP68 sans clé
<b>PLLW340T128061311</b>	Anse de 50 mm pour organigramme IP68 sans clé
	<b>Cadenas SWP Protec<sup>2</sup> CLIQ Force 5</b>
<b>PLLW350T128061211</b>	Anse de 25 mm pour organigramme IP68 sans clé
<b>PLLW350T128061311</b>	Anse de 50 mm pour organigramme IP68 sans clé
	<b>Cadenas SWP Protec<sup>2</sup> CLIQ Force 6</b>
<b>PLLW362T128061211</b>	Anse de 25 mm pour organigramme IP68 sans clé

### ■ PLM : MECHANICAL SWP - PROTEC<sup>2</sup>



Référence	Désignation produit
	<b>Cadenas SWP Protec<sup>2</sup> Force 3</b>
<b>PLM330T118001211</b>	Anse de 25 mm varié sans clé Protection Niveau3
<b>PLM330T118001311</b>	Anse de 50 mm varié sans clé Protection Niveau3
<b>PLM330T158001211</b>	Anse de 25 mm s'ouvrant sans clé Protection Niveau3
<b>PLM330T158001311</b>	Anse de 50 mm s'ouvrant sans clé Protection Niveau3
<b>PLM330T128001211</b>	Anse de 25 mm pour organigramme sans clé Protection Niveau3
<b>PLM330T128001311</b>	Anse de 50 mm pour organigramme sans clé Protection Niveau3
	<b>Cadenas SWP Protec<sup>2</sup> Force 4</b>
<b>PLM340T118001211</b>	Anse de 25 mm varié sans clé Protection Niveau3
<b>PLM340T118001311</b>	Anse de 50 mm varié sans clé Protection Niveau3
<b>PLM340T158001211</b>	Anse de 25 mm s'ouvrant sans clé Protection Niveau3
<b>PLM340T158001311</b>	Anse de 50 mm s'ouvrant sans clé Protection Niveau3
<b>PLM340T128001211</b>	Anse de 25 mm pour organigramme sans clé Protection Niveau3
<b>PLM340T128001311</b>	Anse de 50 mm pour organigramme sans clé Protection Niveau3
	<b>Cadenas SWP Protec<sup>2</sup> Force 5</b>
<b>PLM350T118001211</b>	Anse de 25 mm varié sans clé Protection Niveau3
<b>PLM350T118001311</b>	Anse de 50 mm varié sans clé Protection Niveau3
<b>PLM350T158001211</b>	Anse de 25 mm s'ouvrant sans clé Protection Niveau3
<b>PLM350T158001311</b>	Anse de 50 mm s'ouvrant sans clé Protection Niveau3
<b>PLM350T128001211</b>	Anse de 25 mm pour organigramme sans clé Protection Niveau3
<b>PLM350T128001311</b>	Anse de 50 mm pour organigramme sans clé Protection Niveau3



### ■ PLI : MECHANICAL SWP - PROTEC<sup>2</sup>



Référence	Désignation produit
<b>Cadenas SWP Protec<sup>2</sup> Force 3</b>	
<b>PLI330T118001211</b>	Anse de 25 mm varié sans clé Protection Niveau2
<b>PLI330T118001311</b>	Anse de 50 mm varié sans clé Protection Niveau2
<b>PLI330T158001211</b>	Anse de 25 mm s'ouvrant sans clé Protection Niveau2
<b>PLI330T158001311</b>	Anse de 50 mm s'ouvrant sans clé Protection Niveau2
<b>PLI330T128001211</b>	Anse de 25 mm pour organigramme sans clé Protection Niveau2
<b>PLI330T128001311</b>	Anse de 50 mm pour organigramme sans clé Protection Niveau2

<b>Cadenas SWP Protec<sup>2</sup> Force 4</b>	
<b>PLI340T118001211</b>	Anse de 25 mm varié sans clé Protection Niveau2
<b>PLI340T118001311</b>	Anse de 50 mm varié sans clé Protection Niveau2
<b>PLI340T158001211</b>	Anse de 25 mm s'ouvrant sans clé Protection Niveau2
<b>PLI340T158001311</b>	Anse de 50 mm s'ouvrant sans clé Protection Niveau2
<b>PLI340T128001211</b>	Anse de 25 mm pour organigramme sans clé Protection Niveau2
<b>PLI340T128001311</b>	Anse de 50 mm pour organigramme sans clé Protection Niveau2



<b>Cadenas SWP Protec<sup>2</sup> Force 5</b>	
<b>PLI350T118001211</b>	Anse de 25 mm varié sans clé Protection Niveau2
<b>PLI350T118001311</b>	Anse de 50 mm varié sans clé Protection Niveau2
<b>PLI350T158001211</b>	Anse de 25 mm s'ouvrant sans clé Protection Niveau2
<b>PLI350T158001311</b>	Anse de 50 mm s'ouvrant sans clé Protection Niveau2
<b>PLI350T128001211</b>	Anse de 25 mm pour organigramme sans clé Protection Niveau2
<b>PLI350T128001311</b>	Anse de 50 mm pour organigramme sans clé Protection Niveau2



## ■ PLM : MECHANICAL SWP - SENTRY



Référence	Désignation produit
<b>Cadenas SWP Sentry Force 3</b>	
<b>PLM330B11B001211</b>	Anse de 25 mm varié sans clé Protection Niveau3
<b>PLM330B11B001311</b>	Anse de 50 mm varié sans clé Protection Niveau3
<b>PLM330B15B001211</b>	Anse de 25 mm s'ouvrant sans clé Protection Niveau3
<b>PLM330B15B001311</b>	Anse de 50 mm s'ouvrant sans clé Protection Niveau3
<b>PLM330B12B001211</b>	Anse de 25 mm pour organigramme sans clé Protection Niveau3
<b>PLM330B12B001311</b>	Anse de 50 mm pour organigramme sans clé Protection Niveau3

### Cadenas SWP Sentry Force 4

<b>PLM340B11B001211</b>	Anse de 25 mm varié sans clé Protection Niveau3
<b>PLM340B11B001311</b>	Anse de 50 mm varié sans clé Protection Niveau3
<b>PLM340B15B001211</b>	Anse de 25 mm s'ouvrant sans clé Protection Niveau3
<b>PLM340B15B001311</b>	Anse de 50 mm s'ouvrant sans clé Protection Niveau3
<b>PLM340B12B001211</b>	Anse de 25 mm pour organigramme sans clé Protection Niveau3
<b>PLM340B12B001311</b>	Anse de 50 mm pour organigramme sans clé Protection Niveau3

### Cadenas SWP Sentry Force 5



<b>PLM350B11B001211</b>	Anse de 25 mm varié sans clé Protection Niveau3
<b>PLM350B11B001311</b>	Anse de 50 mm varié sans clé Protection Niveau3
<b>PLM350B15B001211</b>	Anse de 25 mm s'ouvrant sans clé Protection Niveau3
<b>PLM350B15B001311</b>	Anse de 50 mm s'ouvrant sans clé Protection Niveau3
<b>PLM350B12B001211</b>	Anse de 25 mm pour organigramme sans clé Protection Niveau3
<b>PLM350B12B001311</b>	Anse de 50 mm pour organigramme sans clé Protection Niveau3



### ■ PLI : MECHANICAL SWP - SENTRY



Référence	Désignation produit
<b>Cadenas SWP Sentry Force 3</b>	
<b>PLI330B11B001211</b>	Anse de 25 mm varié sans clé Protection Niveau2
<b>PLI330B11B001311</b>	Anse de 50 mm varié sans clé Protection Niveau2
<b>PLI330B15B001211</b>	Anse de 25 mm s'ouvrant sans clé Protection Niveau2
<b>PLI330B15B001311</b>	Anse de 50 mm s'ouvrant sans clé Protection Niveau2
<b>PLI330B12B001211</b>	Anse de 25 mm pour organigramme sans clé Protection Niveau2
<b>PLI330B12B001311</b>	Anse de 50 mm pour organigramme sans clé Protection Niveau2
<b>Cadenas SWP Sentry Force 4</b>	
<b>PLI340B11B001211</b>	Anse de 25 mm varié sans clé Protection Niveau2
<b>PLI340B11B001311</b>	Anse de 50 mm varié sans clé Protection Niveau2
<b>PLI340B15B001211</b>	Anse de 25 mm s'ouvrant sans clé Protection Niveau2
<b>PLI340B15B001311</b>	Anse de 50 mm s'ouvrant sans clé Protection Niveau2
<b>PLI340B12B001211</b>	Anse de 25 mm pour organigramme sans clé Protection Niveau2
<b>PLI340B12B001311</b>	Anse de 50 mm pour organigramme sans clé Protection Niveau2
<b>Cadenas SWP Sentry Force 5</b>	
<b>PLI350B11B001211</b>	Anse de 25 mm varié sans clé Protection Niveau2
<b>PLI350B11B001311</b>	Anse de 50 mm varié sans clé Protection Niveau2
<b>PLI350B15B001211</b>	Anse de 25 mm s'ouvrant sans clé Protection Niveau2
<b>PLI350B15B001311</b>	Anse de 50 mm s'ouvrant sans clé Protection Niveau2
<b>PLI350B12B001211</b>	Anse de 25 mm pour organigramme sans clé Protection Niveau2
<b>PLI350B12B001311</b>	Anse de 50 mm pour organigramme sans clé Protection Niveau2





# **France-Cadenas**

*Le spécialiste du cadenas de qualité*

## **France-Cadenas**

106 RUE DE VERSAILLES

78150 LE CHESNAY

**Tél : 01 84 16 48 42**

*Du lundi au vendredi de 9h à 12h et de 14h à 17h*

**Fax : 01 84 73 00 89**

Mail : [contact@france-cadenas.fr](mailto:contact@france-cadenas.fr)

Web : <http://www.france-cadenas.fr>