



*EQUIPEMENT ANTIVOL
JUMPER/BOXER/DUCATO*

ANNEE 2006

NOTICE DE MONTAGE

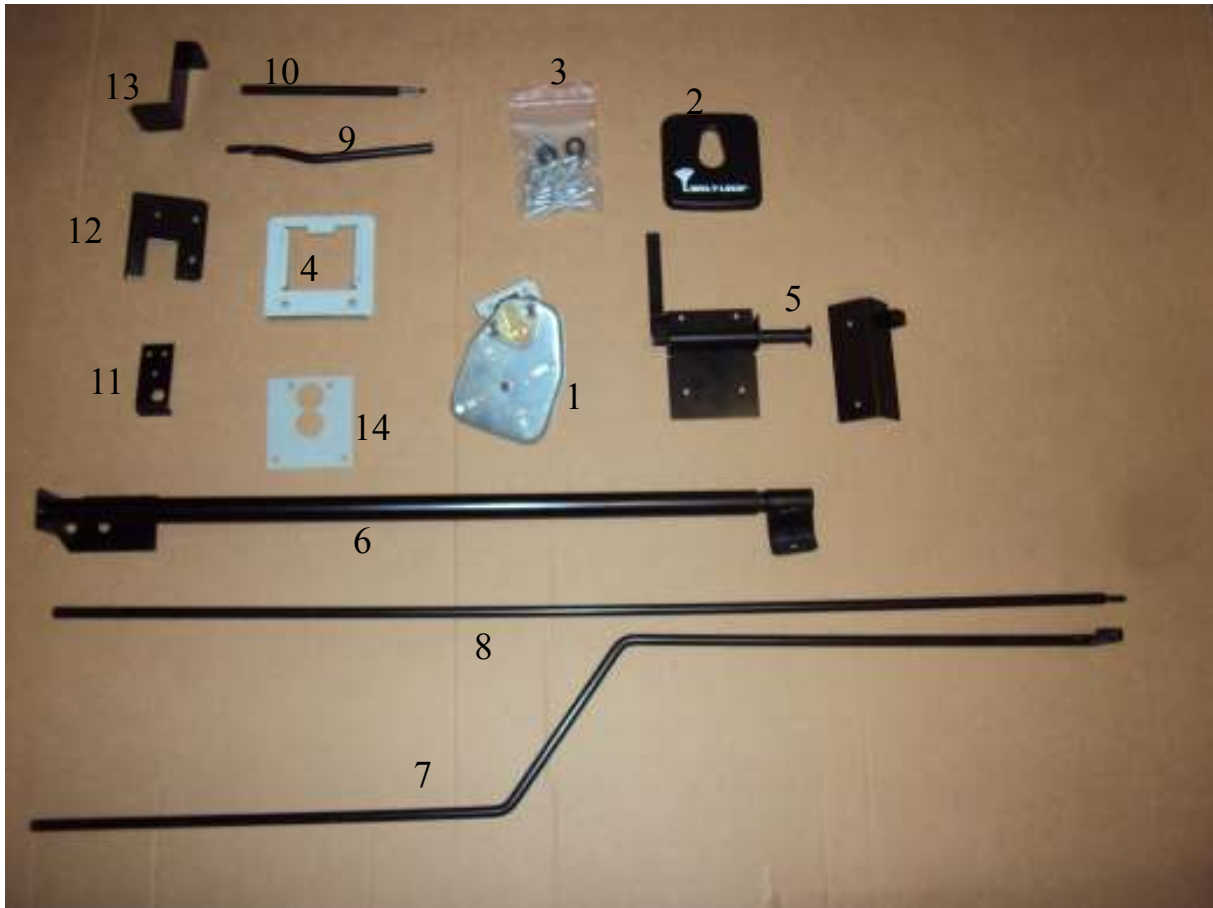
SERRURE ARRIERE MUL-T-LOCK

SERRURE 3 POINTS



REF:06CJ232N

Composition du kit 3pts



- 1-serrure 232
- 2-cache noir extérieur
- 3-visserie
- 4-support serrure
- 5-verrou latéral
- 6-guide tringle haut
- 7-tringle haute (partie basse)
- 8-tringle haute (partie haute)
- 9-tringle basse
- 10-tringle latérale
- 11-gâche basse
- 12-gâche haute
- 13-gâche latérale
- 14-gabarit de perçage



MATERIEL UTILISE POUR LA POSE DE SERRURES

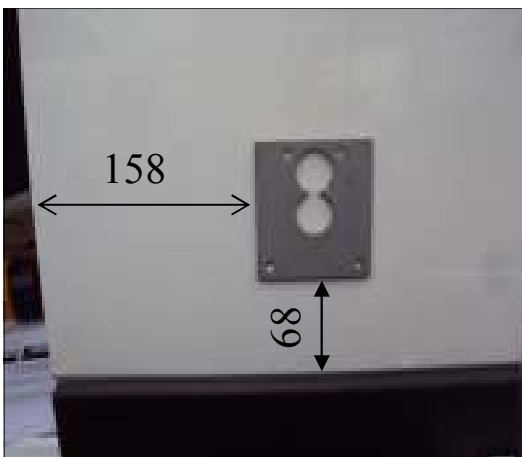
MUL -T -LOCK



27

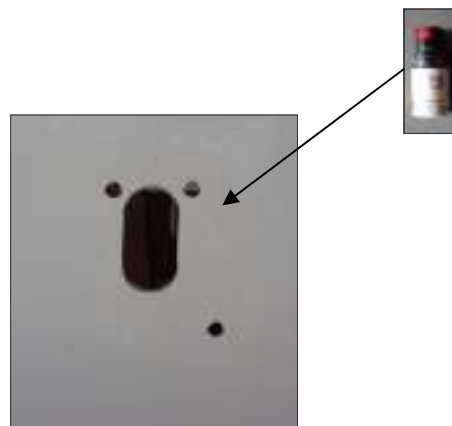
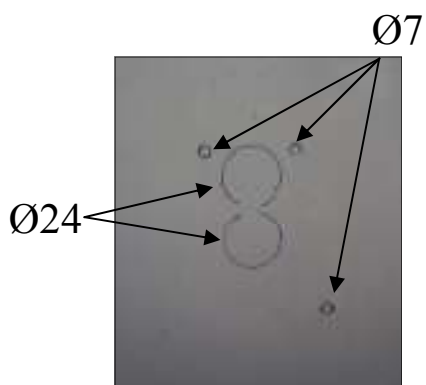
- | | |
|-------------------------------------|-------------------------------|
| 1. lime plate | 15. Clé à tube 10 |
| 2. Pince multiprise | 16. Clé à tube 8 |
| 3. Mètre à ruban | 17. Clé plate 10 |
| 4. Cutter | 18. Marteau |
| 5. Stylo feutre | 19. Graisse |
| 6. Pince pour agrafe | 20. Tournevis cruciforme |
| 7. Foret scie cloche Ø24 | 21. Tournevis plat |
| 8. foret Ø13 | 22. Jeu de clé torx |
| 9. foret Ø11 | 23. Cisaille à main |
| 10. foret Ø10 | 24. Popeuse |
| 11. foret Ø7 | 25. Perceuse |
| 12. foret Ø5 | 26. disqueuse |
| 13. Foret étagé | 27. Antirouille (non fournie) |
| 14. Embout cruciforme pour visseuse | |

Retirer la garniture de porte



Positionner le gabarit suivant les cotes indiquées.

Tracer puis percer au diamètre indiqué.
Finition du trou oblong à la lime.





Après avoir mis en place les trois tiges filetées M6 et le joint sur le cache noir ,insérer celui-ci sur la porte.

Placer et fixer le support + la serrure à l'aide de trois écrous M6



Passe fil



Percer Ø13 puis placer un passe fil sur le chant de la porte pour le passage de la tringle latérale.

clips



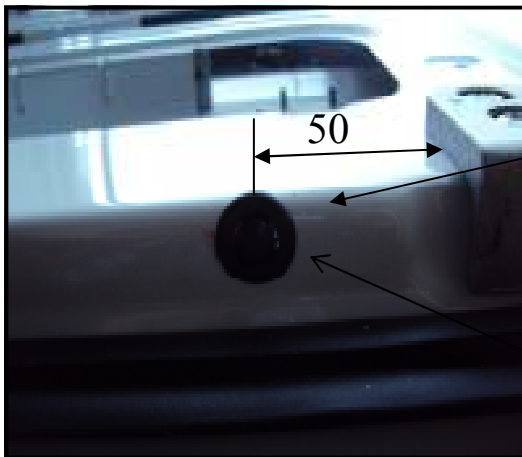
Placer la tringle latérale et son clips





Positionner et fixer la gâche latérale par trois rivets pop

Fermer les deux portes du véhicule puis vérifier le bon fonctionnement de la serrure.



Percer avec un foret $\varnothing 13$ et mettre Un passe fils



Positionner la tringle basse et son clips



MISE EN PLACE DE LA GACHE BASSE

Fermer les deux portes

De l'intérieur présenter la gâche sous la tringle basse

Pointer le trou de passage de tringle

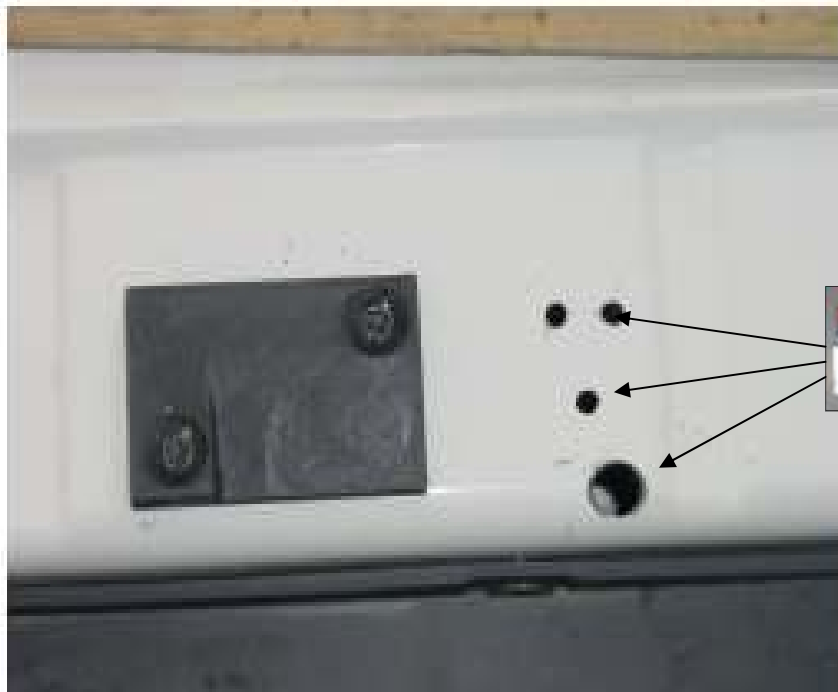
Percer le trou $\varnothing 11$

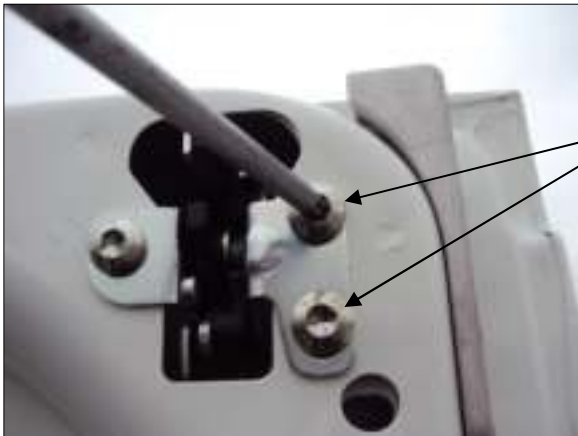
Vérifier que la tringle entre correctement dans son logement

Ajuster si nécessaire

Poser la gâche basse, pointer et percer les 3 trous de fixations $\varnothing 5$

Fixer la gâche avec 3 rivets pop





Dévisser les 2 vis en partie Haute de la porte

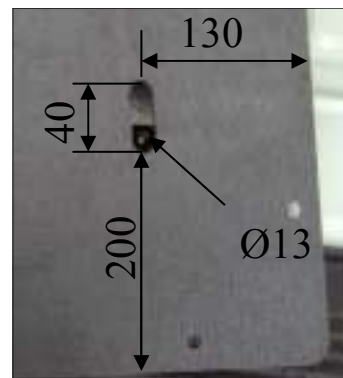


Assembler la tringle haute



Fixer la tringle haute avec son clips

Découper la garniture de Porte suivant les cotes





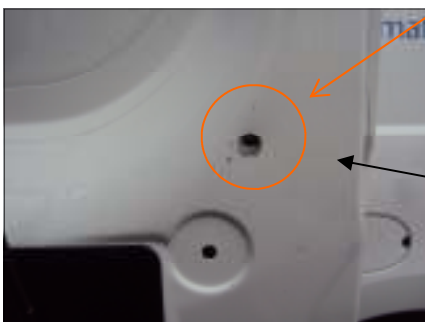
Mettre en place la garniture de porte en passant la tringle à l'intérieur de celle-ci.



Placer le guide tringle haut en revissant les deux vis.

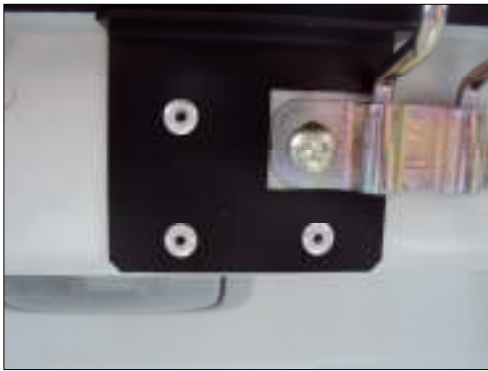


Tracer puis percer $\varnothing 10$ le guide tringle Bas et placer un insert M6





Fixer le guide tringle avec une vis M6 et deux rivets pop.



Mettre en place la gâche haute en la fixant par trois rivets pop.

Fermer les deux portes du véhicule puis vérifier le bon fonctionnement de la serrure.



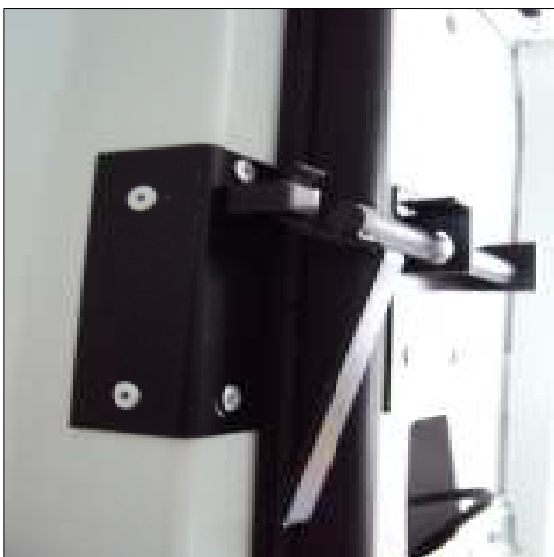
Mise en place du verrou latéral



Placer et fixer le verrou latéral et sa gâche suivant la photo ci contre à l'aide de huit rivets pop.



Ajuster ci besoin le crochet du verrou pour une meilleure accroche.



Vérifier le bon fonctionnement



NOTICE DE MONTAGE
KIT 1 POINTS
Porte latérale

Pour modèle jumper/boxer/ducato



COMPOSITION DU KIT 1 POINTS PORTE LATERALE



- 1-support serrure
- 2-serrure 232
- 3-cache noir
- 4-gâche latérale
- 5-Tringle latérale
- 6-gabarit de perçage
- 7-visserie



MATERIEL UTILISE POUR LA POSE DE SERRURES

MUL-T-LOCK



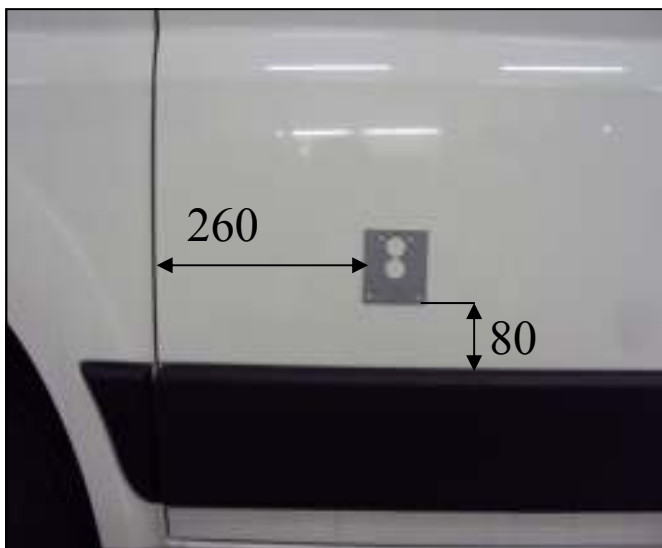
27

- | | |
|-------------------------------------|--------------------------|
| 1. lime plate | 15. Clé à tube 10 |
| 2. Pince multiprise | 16. Clé à tube 8 |
| 3. Mètre à ruban | 17. Clé plate 10 |
| 4. Cutter | 18. Marteau |
| 5. Stylo feutre | 19. Graisse |
| 6. Pince pour agrafe | 20. Tournevis cruciforme |
| 7. Foret scie cloche Ø24 | 21. Tournevis plat |
| 8. foret Ø13 | 22. Jeu de clé torx |
| 9. foret Ø11 | 23. Cisaille à main |
| 10. foret Ø10 | 24. Popeuse |
| 11. foret Ø7 | 25. Perceuse |
| 12. foret Ø5 | 26. disqueuse |
| 13. Foret étagé | |
| 14. Embout cruciforme pour visseuse | |

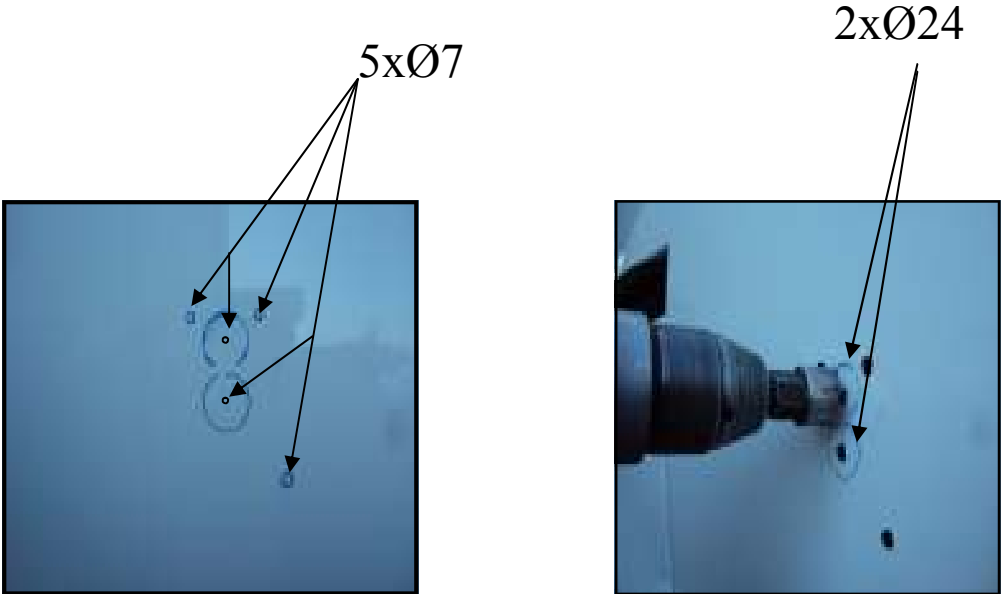
Démonter la garniture de la porte



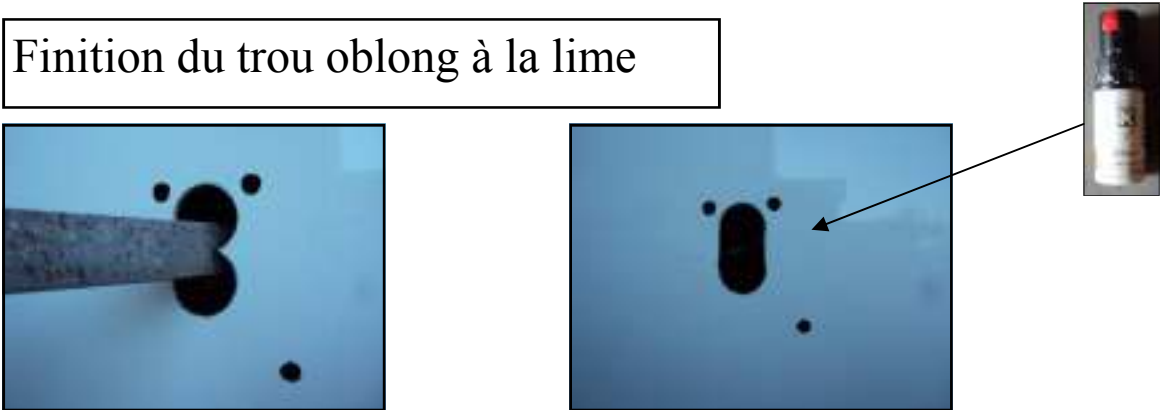
Positionner le gabarit suivant les cotes indiquées puis tracer l'emplacement des trous.



Percer les trous suivant les diamètres indiqués.



Finition du trou oblong à la lime



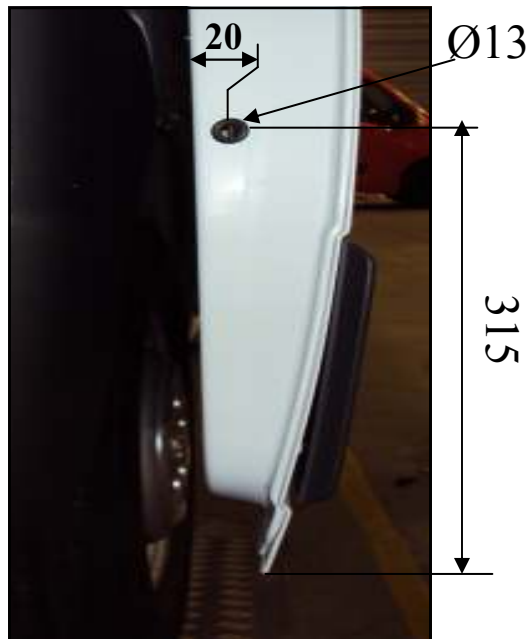
Mise en place du cache noir et du support serrure



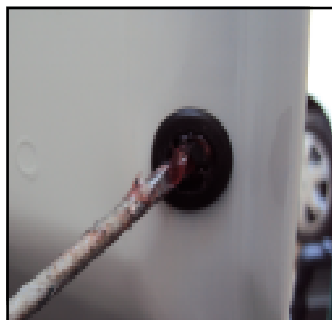


Fixer la serrure à l'aide des trois écrous M6

Percer Ø13 suivant les cotes indiquées
Puis placer un passe fil.



Mettre en place la tringle latérale puis ajouter de la graisse sur le bout de celle-ci ,refermer la porte et actionner la clé.



clips



Ouvrir la porte et percer $\varnothing 11$
L'empreinte laissée par la graisse.

Fixer la gâche latérale avec 2 rivets pop



Vérifier le bon fonctionnement de la fermeture .

