

NOTICE DE MONTAGE KIT 3 POINTS Porte arrière

Pour modèle TRANSPORTER T5



COMPOSITION DU KIT 3 POINTS*



- | | |
|-------------------------|----------------------|
| 1. Guide tringle haute | 8. Tringle basse |
| 2. Tringle haute | 9. Serrure |
| 2bis. Tringle haute | 10. Cache serrure |
| 3. Gâche haute | 11. Support serrure |
| 4. Gâche latérale | 12. Visserie |
| 5. Gâche basse | 13. Plaque de calage |
| 6. Gabarit de perçage** | 14. Equerre guide |
| 7. Tringle latérale | |

***Vis, écrous, clips, inserts et rivets sont fournis à l'intérieur du Kit.**

**** Le gabarit de perçage est fourni à la fin de la notice**

MATERIEL UTILISE POUR LA POSE DE SERRURES MUL-T-LOCK



27

- | | |
|-------------------------------------|------------------------------|
| 1. Lime plate | 15. Clé à tube 10 |
| 2. Pince multiprise | 16. Clé à tube 8 |
| 3. Mètre à ruban | 17. Clé plate 10 |
| 4. Cutter | 18. Marteau |
| 5. Stylo feutre | 19. Graisse |
| 6. Pince pour agrafe | 20. Tournevis cruciforme |
| 7. Foret scie cloche Ø24 | 21. Tournevis plat |
| 8. Foret Ø13 | 22. Jeu de clé torx |
| 9. Foret Ø11 | 23. Cisaille à main |
| 10. Foret Ø10 | 24. Popeuse |
| 11. Foret Ø7 | 25. Perceuse |
| 12. Foret Ø5 | 26. Disqueuse |
| 13. Foret étagé | 27. Antirouille (non fourni) |
| 14. Embout cruciforme pour visseuse | |

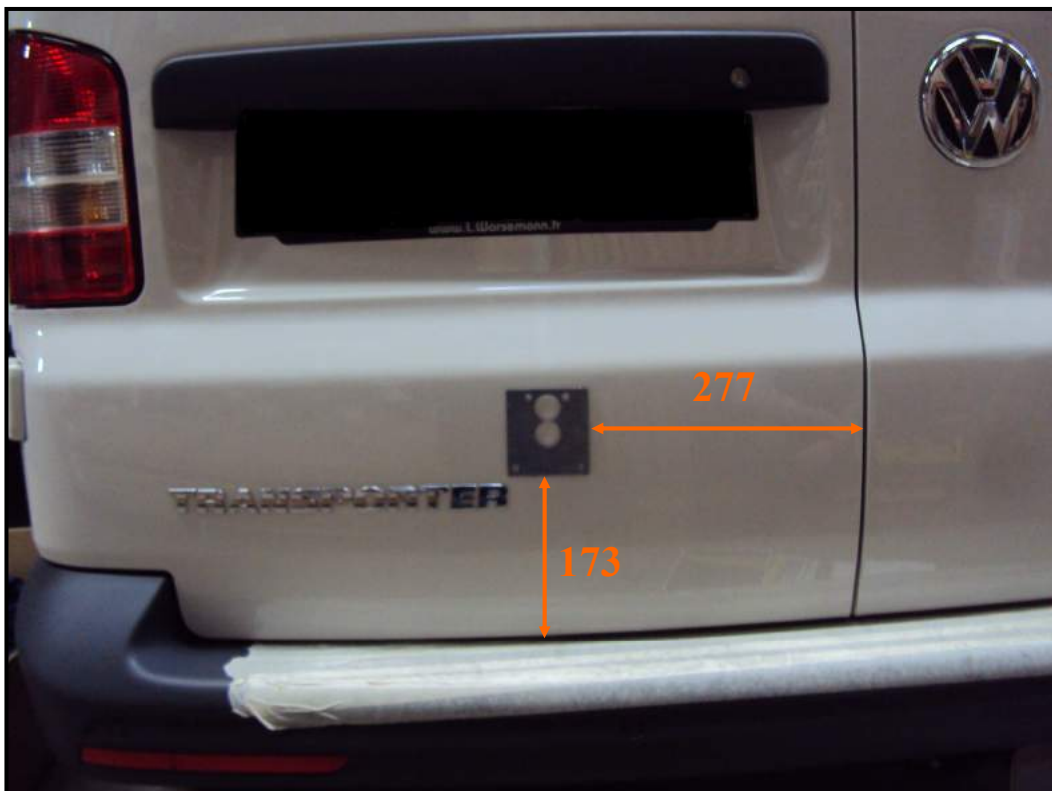
Retirer soigneusement la garniture de la porte arrière afin de pouvoir placer le mécanisme du Kit 3 Points.



Mise en position du gabarit de perçage :

Positionner ce gabarit à l'emplacement indiqué sur la photo ci-dessous.

Il est important de bien respecter les **cotes** sous peine de voir les tringles trop courtes au moment de leur mise en place.



Contre-percer les trous du gabarit à l'aide d'un foret **Ø7** et d'une scie cloche **Ø24** + finition à la lime pour le trou oblong



Après avoir serré les quatre tiges filetées sur le cache noir, insérer celui-ci sur la portière avec son joint.

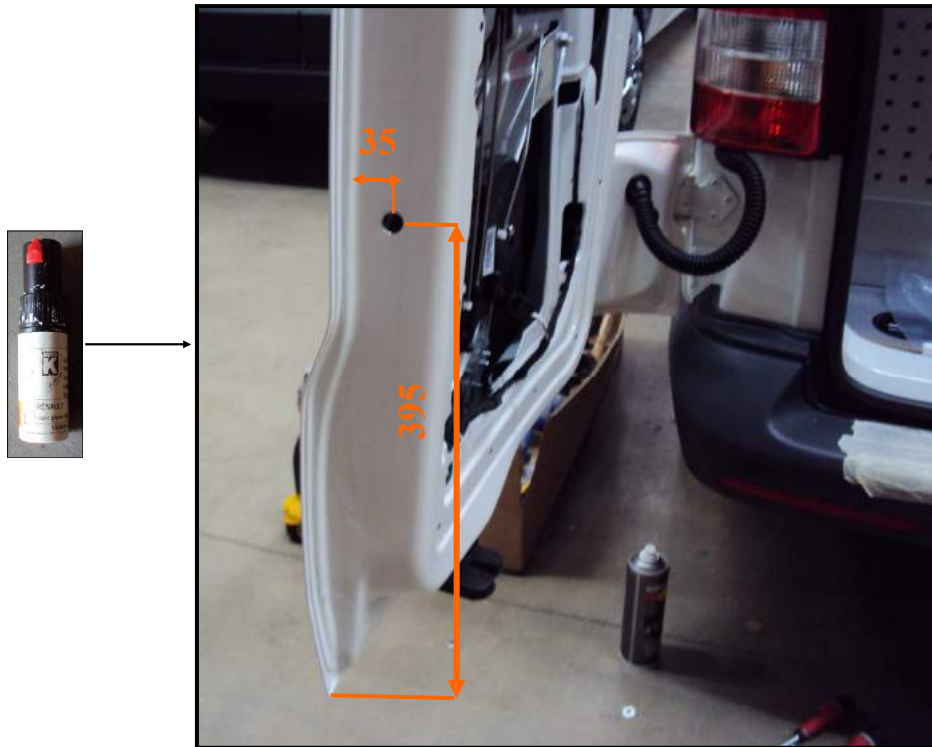


Mettre en place le support serrure puis la serrure en la fixant avec **trois écrous M6**

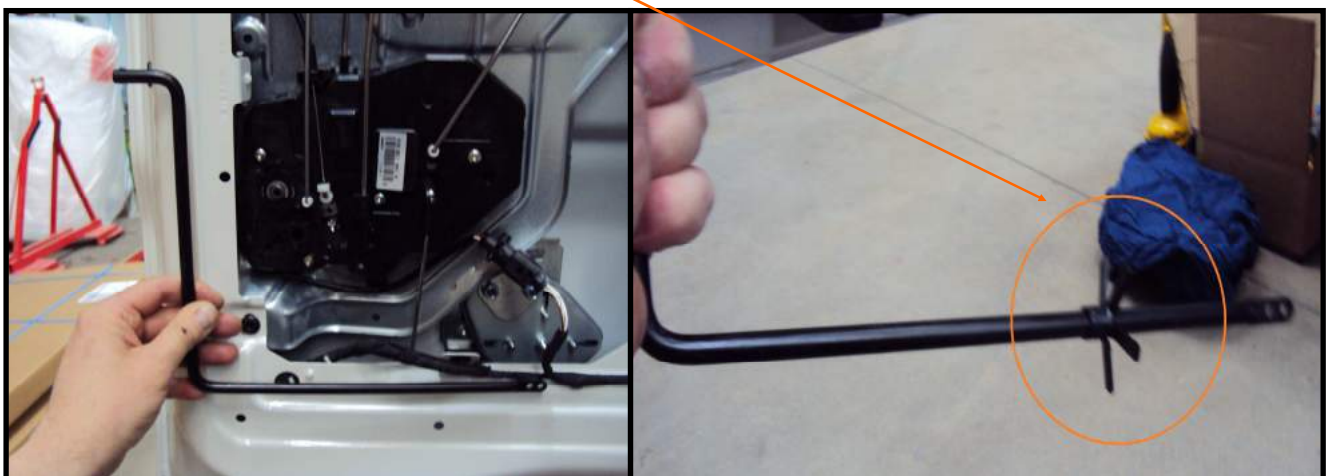


Position de la tringle horizontale :

Percer avec un forêt Ø13 un trou en respectant les cotes de hauteur et de largeur indiquées.



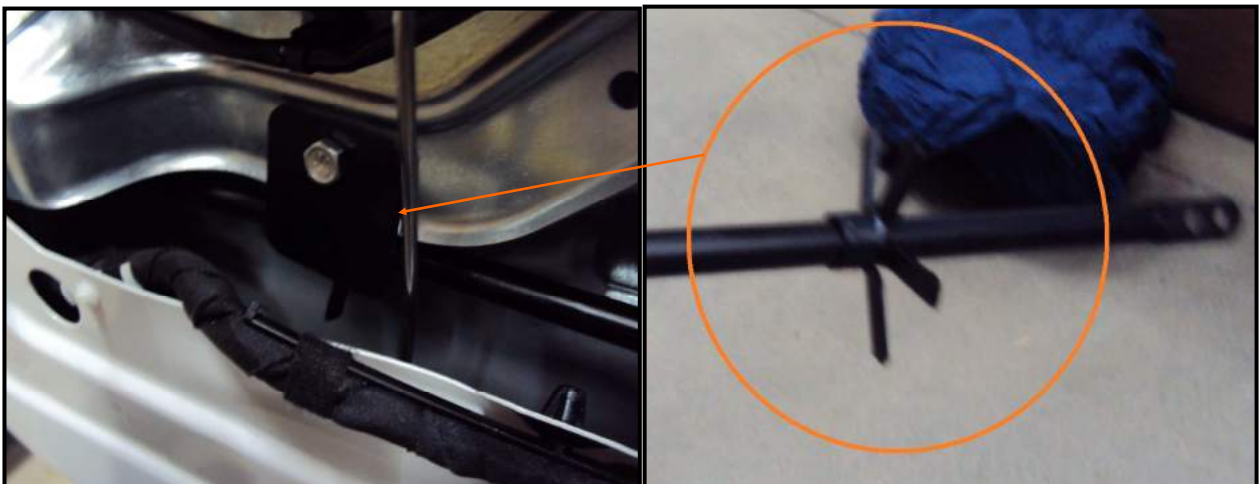
Placer l'Étoile anti vibration sur la tringle



Mettre en place le passe fil caoutchouc noir.
Fixer la tringle à la serrure à l'aide du clip fourni avec le cache.



Fixer la plaque pour brider la tringle
Glisser l'étoile pour qu'elle soit en contact avec la plaque



L'étoile anti vibration vient se positionner derrière la plaque



Mise en place de la gâche latérale :

Fermer les 2 portes arrières. De l'intérieur, présenter la gâche en vis-à-vis de la tringle. Pointer les 3 trous de fixation avec un foret de 5. Fixer la gâche avec **3 rivets pop.**



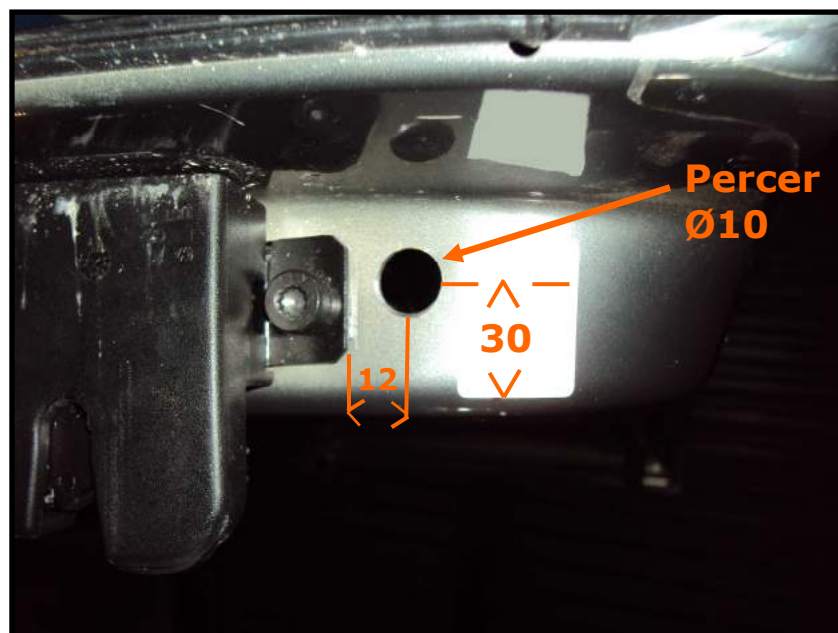
**VERIFIER LE BON COULISSEMENT
DE CHACUNE DES TRINGLES
AVANT DE PASSER A LA SUIVANTE**



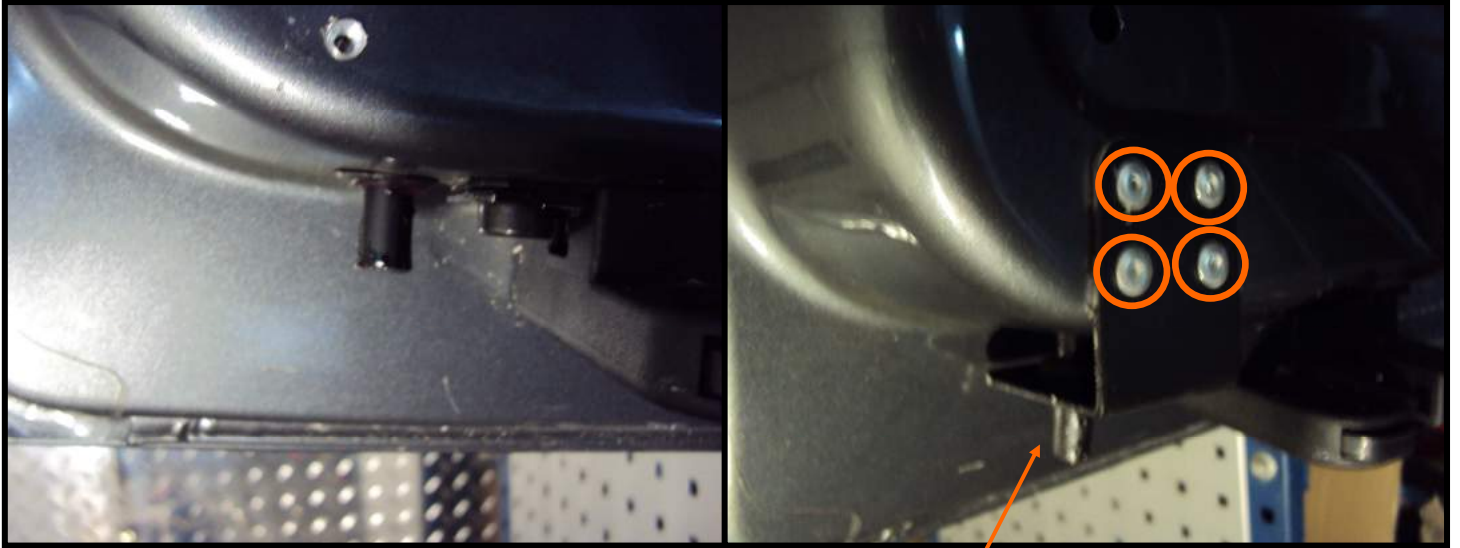
Mise en place de la tringle basse :
Démonter la garniture du marche pied



Vue du dessous de la porte



Fixer la tringle basse puis fixer l'équerre guide tringle à l'aide de 4 rivets pop



Passe fil caoutchouc

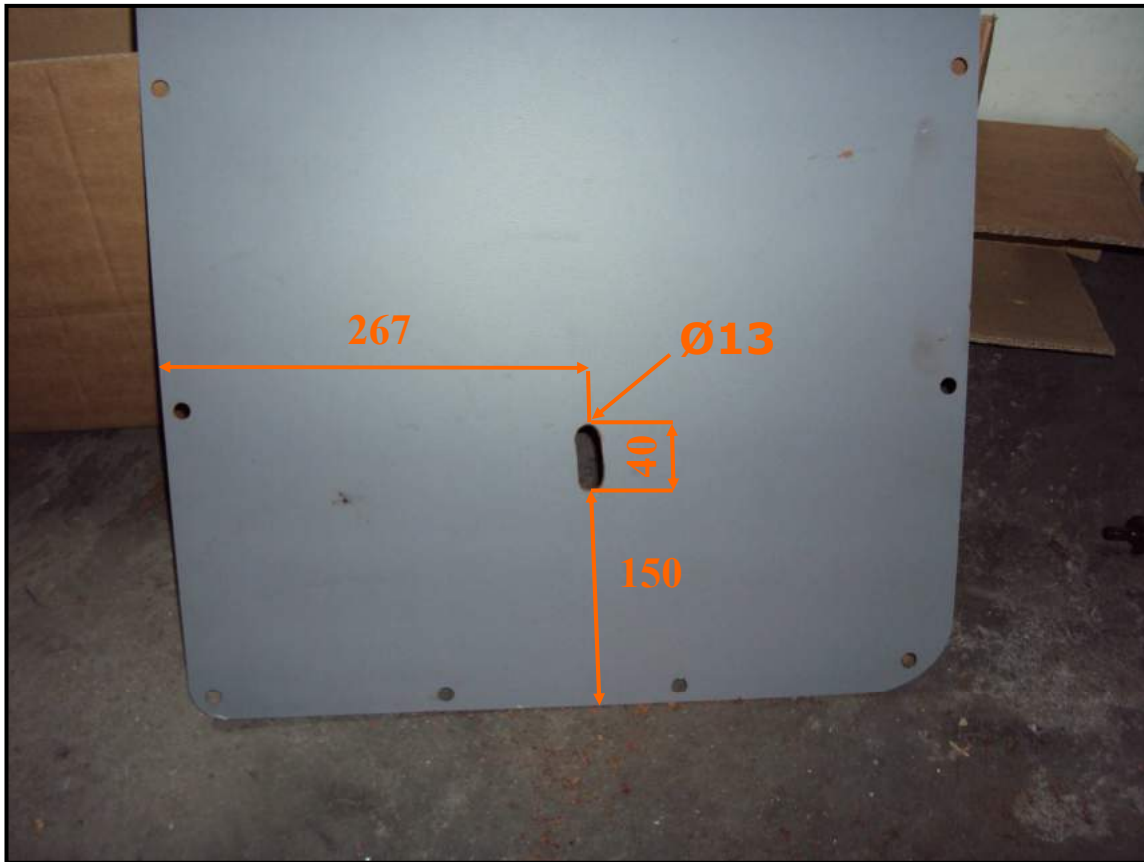
Fermer les 2 portes. De l'intérieur présenter la gâche sous la tringle basse. Vérifier que la tringle entre correctement dans son logement. Ajuster si nécessaire. Percer les 4 trous de fixation Ø5. Fixer la gâche avec 4 rivets pop



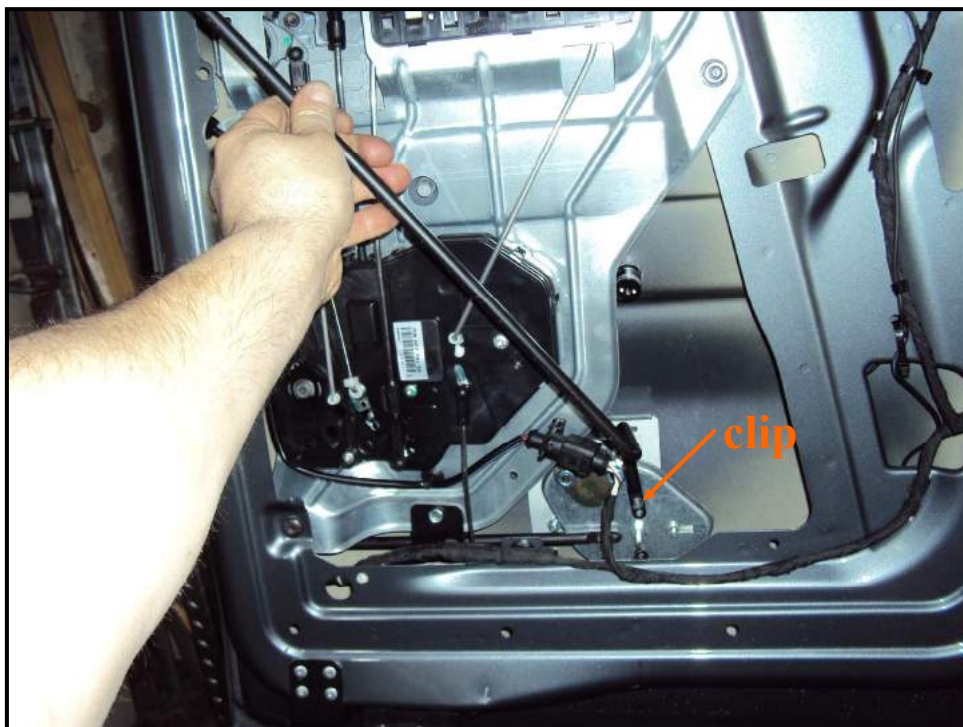
VERIFIER LE BON COULISSEMENT DE CHACUNE DES TRINGLES AVANT DE PASSER A LA SUIVANTE



Découper la garniture **Ø13** suivant les cotes indiquées :



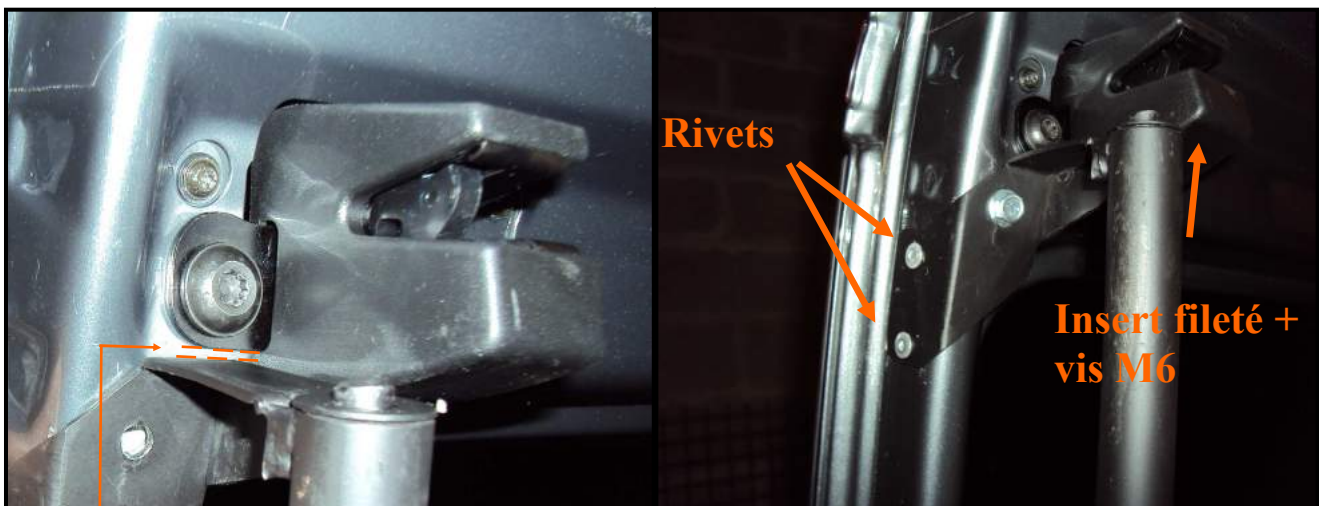
Mise en place de la tringle haute :



Passer la tringle à travers la garniture de la porte



Insérer le tube sur la tringle puis le positionner et le fixer



Laisser un jeu de 3mm

Fixer la partie basse du guide tringle avec **insert + vis M6**



Fermer les 2 portes.
De l'intérieur présenter la gâche au-dessus de la tringle haute.
Vérifier que la tringle entre correctement dans son logement.
Ajuster si nécessaire.
Percer les 5 trous de fixation Ø13.
Fixer la gâche avec 5 rivets pop.



VERIFIER LE BON COULISSEMENT DE LA TRINGLE



NOTICE DE MONTAGE
KIT 1 POINT
Porte latérale

Pour modèle Transporter T5



COMPOSITION DU KIT 1 POINT* PORTE LATERALE



1. Support de serrure pour porte latérale
2. Cache serrure
3. Tringle latérale
4. Gâche latérale
5. Gabarit de perçage**
6. Serrure
7. Visserie

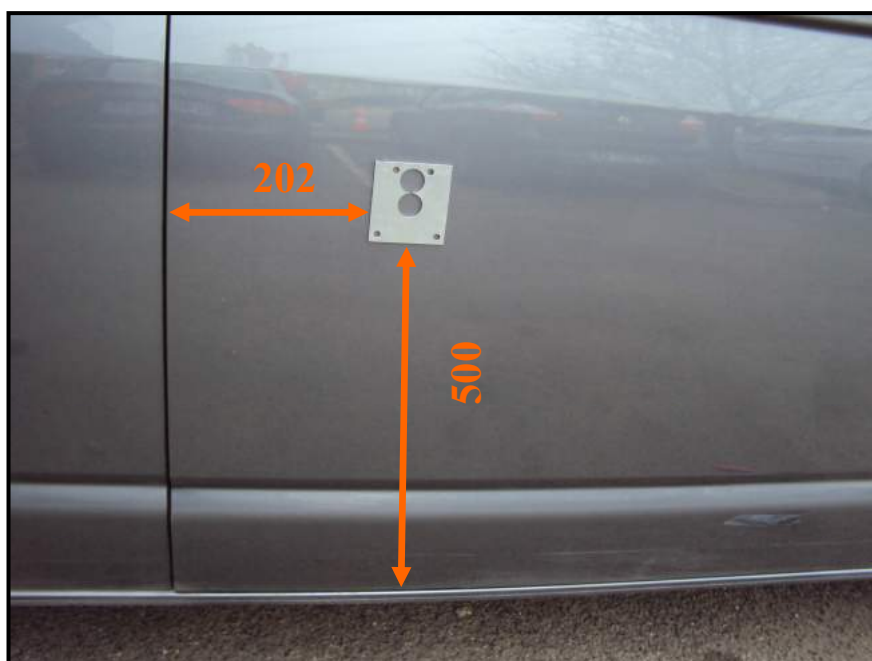
***Vis, écrous, clips et rivets sont fournis à l'intérieur du Kit.**

**** Le gabarit de perçage est fourni à la fin de la notice**

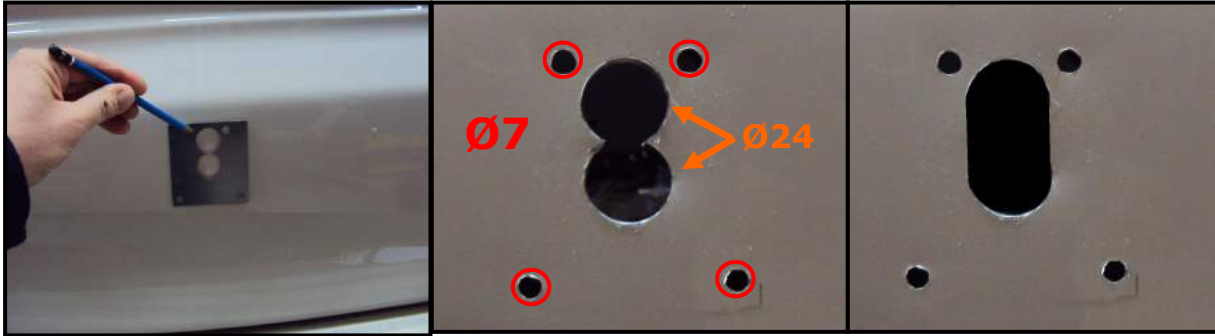
Veiller à retirer soigneusement la **garniture** de la porte latérale.



Positionner le gabarit de perçage suivant les cotes indiquées et tracer les trous.



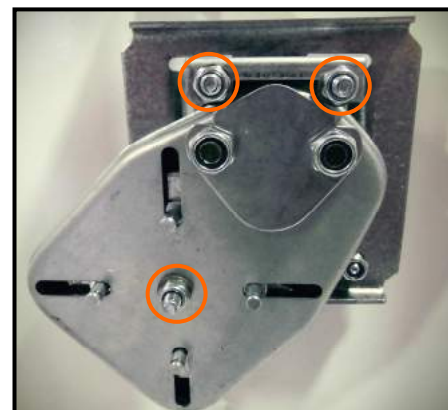
Contre-percer les trous du gabarit à l'aide d'un foret $\varnothing 7$ et d'une scie cloche $\varnothing 24$ + finition à la lime pour le trou oblong



Après avoir serré les quatre tiges filetées sur le cache noir insérer celui-ci sur la portière avec son joint.



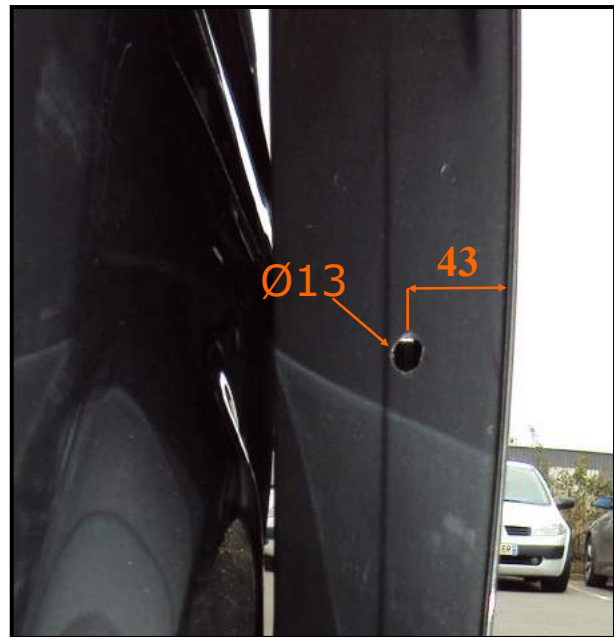
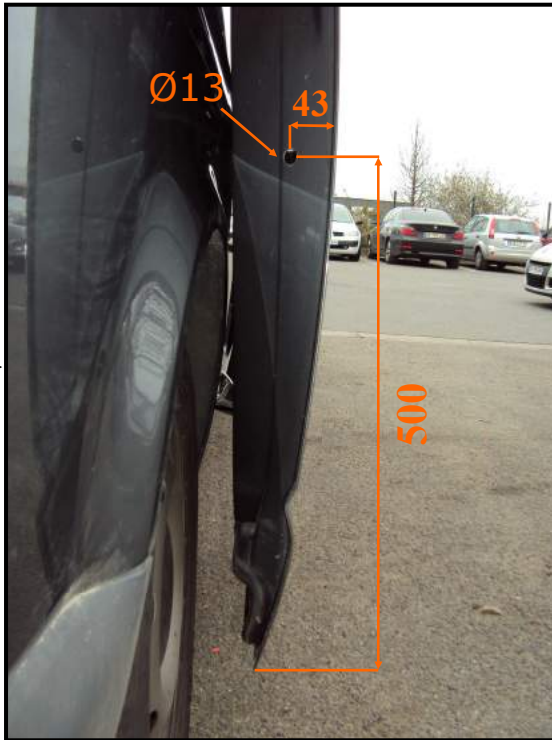
Mettre en place le support serrure puis la serrure en la fixant avec **trois écrous M6**



Perçage selon les cotes ci-dessous :

Insérer le passe-fil en caoutchouc.

Passer ensuite la tringle latérale et la fixer par clip.



Positionner la tringle horizontale et la fixer avec le clip sur la serrure



Position de la gâche :

Lorsque la tringle horizontale est positionnée, fixer un peu de graisse à son extrémité. Cette graisse servira à laisser une empreinte sur le montant du véhicule. Fermer la porte latérale, actionner la serrure 1 point : l'empreinte est réalisée. Percer Ø11 à cet endroit.



VERIFIER LE BON COULISSEMENT DE LA TRINGLE





DIVISION AUTOMOBILE MUL-T-LOCK
533 AVENUE DU GENERAL DE GAULLE
92 140 CLAMART
Tél : 01 41 28 39 70
Fax : 01 69 53 01 85
www.mul-t-lock.com

