

**EQUIPEMENT ANTIVOL
CADDY**

ANNEE 2010

**NOTICE DE MONTAGE
SERRURE ARRIERE MUL-T-LOCK
SERRURE 3 POINTS**

Référence :

NOMENCLATURE

DESIGNATION	Quantité :
Bloc serrure	1
Cache propreté extérieur	1

Support de serrure	1
Tringle basse	1
Tringle latérale	1
Tringle haute	1
Tringle haute	1
Guide tringle haute	1
Gâche latérale	1
Gâche haute	1
Verrou latéral	1

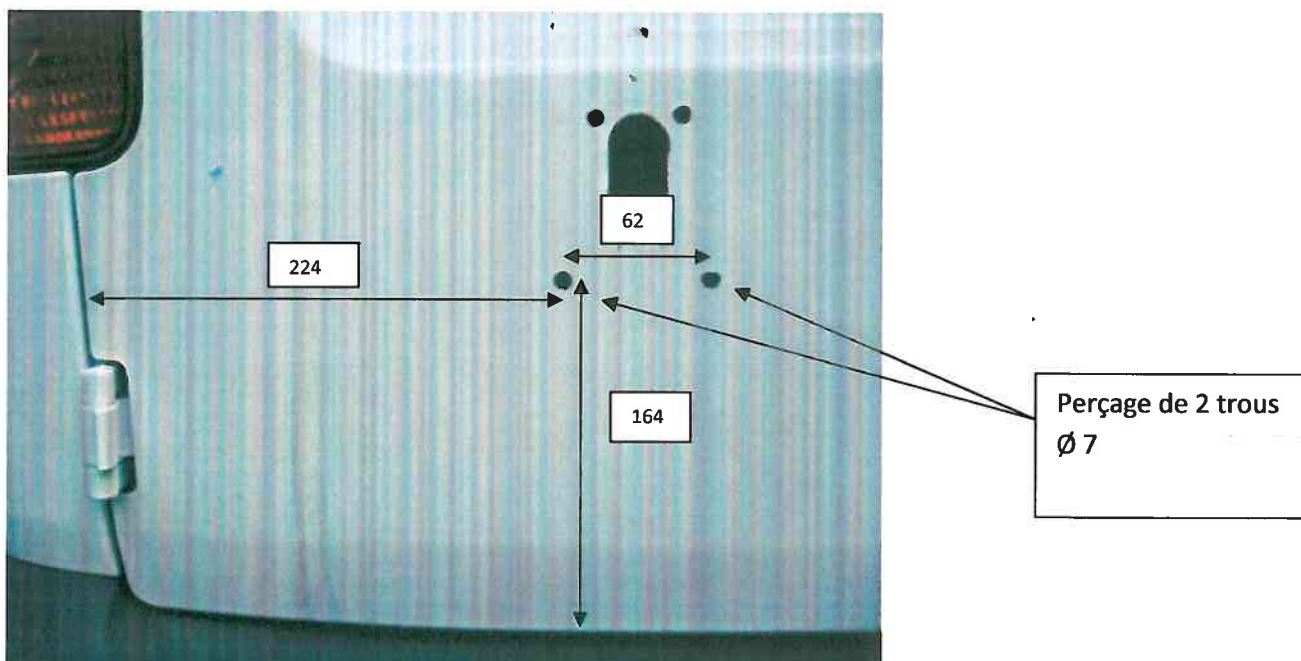
Clips	3
Rivets pop 4.8x12	15
Passe tringle	2

1. Enlever le cache

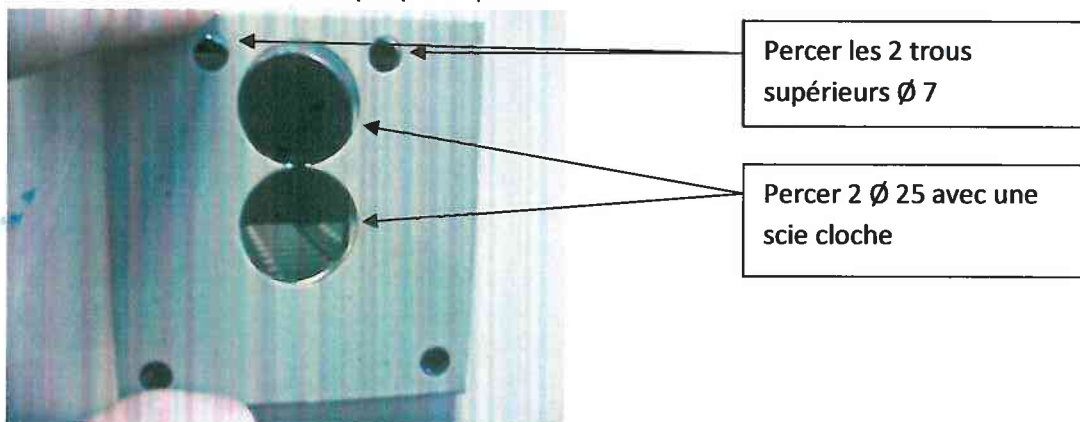


2. Serrure

- Découpe porte arrière avec calibre



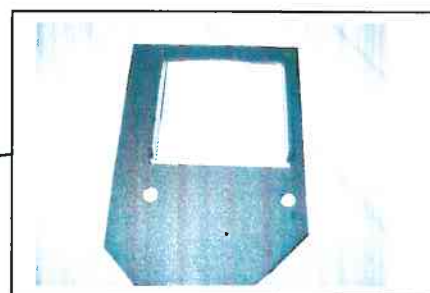
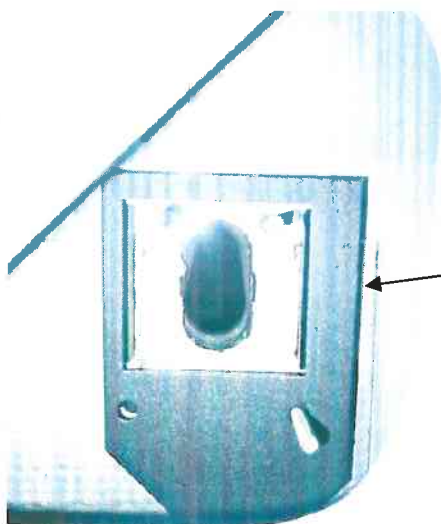
- Positionner la contre plaque et percer les autres trous



- Mettre le cache serrure



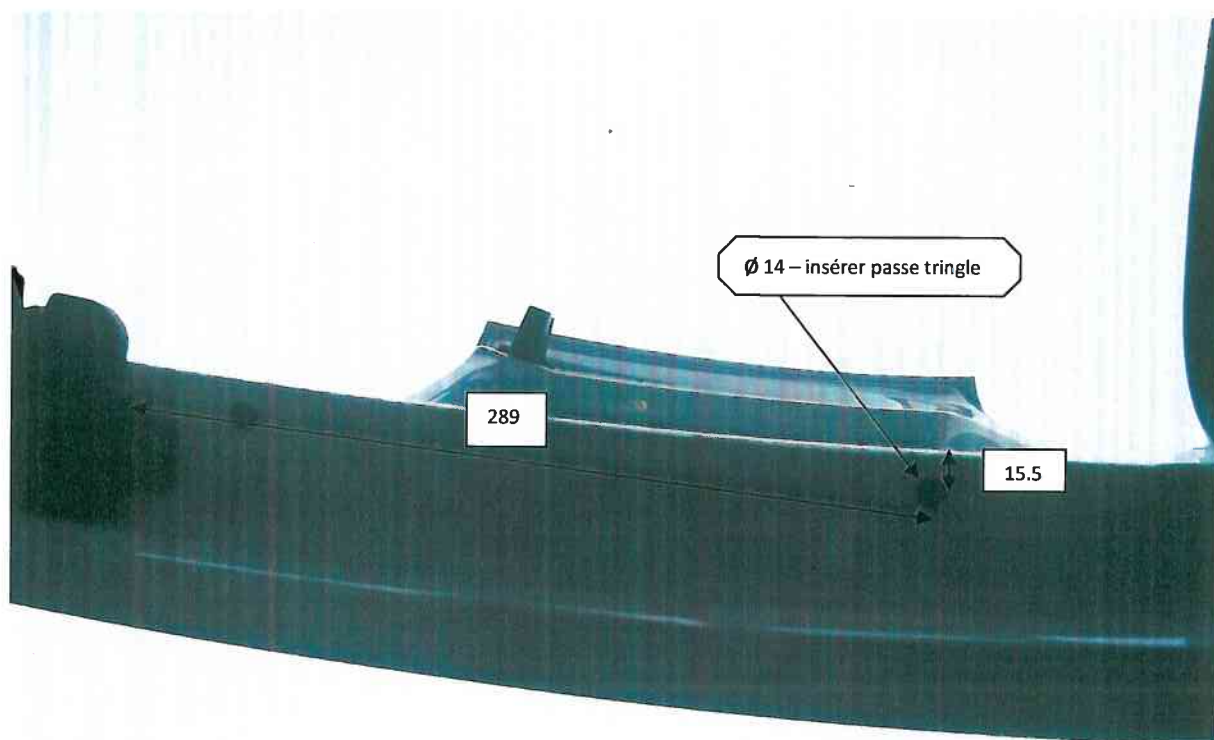
- Mettre le support serrure



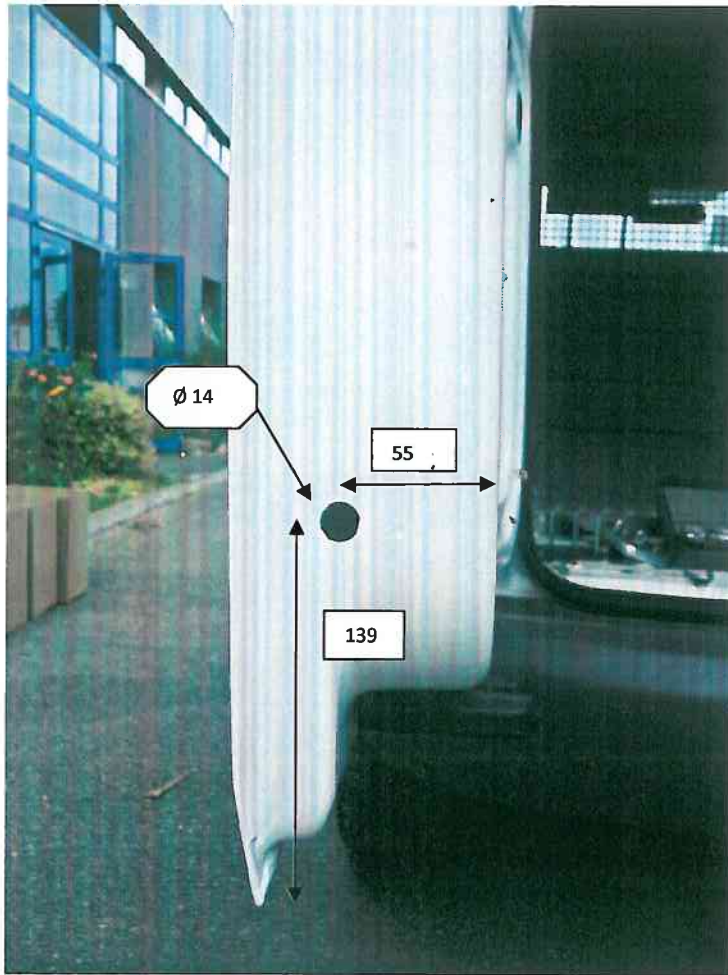
- Mettre la serrure et serrer les 3 écrous M6.



1. Dessous porte arrière



2. Côté de la porte

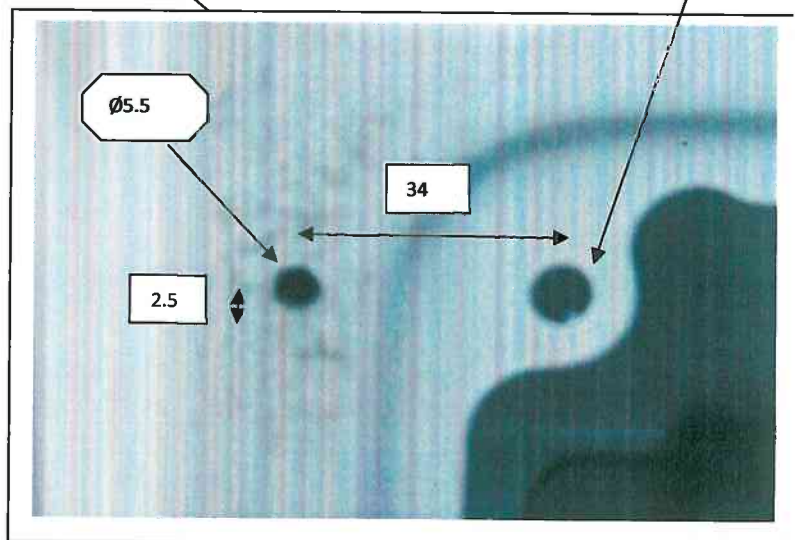
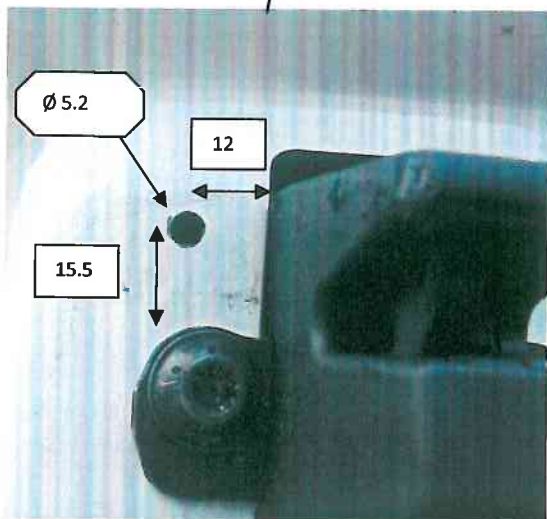


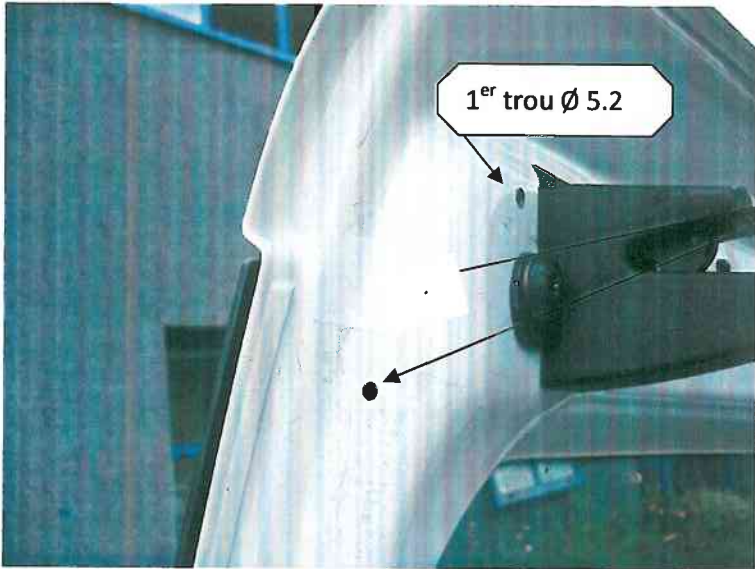
INSERER LE PASSE
TRINGLE

3. Perçage support tringle



Trou existant de référence

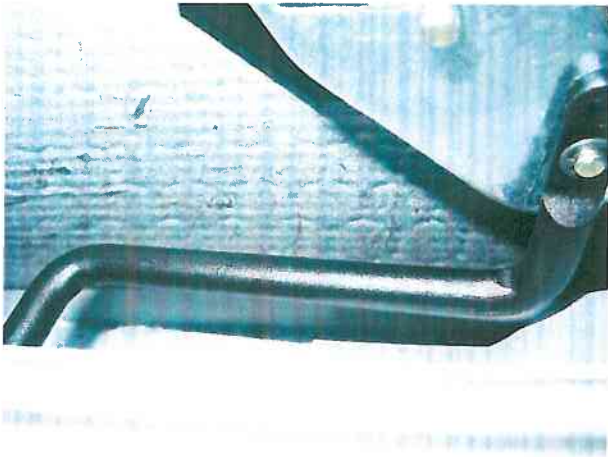




Ø 5.2 à percer après perçage du premier trou Ø 5.2 et la mise en place de la tringle haute

4. Montage des 3 tringles porte arrière

- Tringle 1



-Insérer la tige dans le trou se situant sous la porte.
 -Mettre la tige de la serrure au 2^{ème} trou
 -Mettre un clip

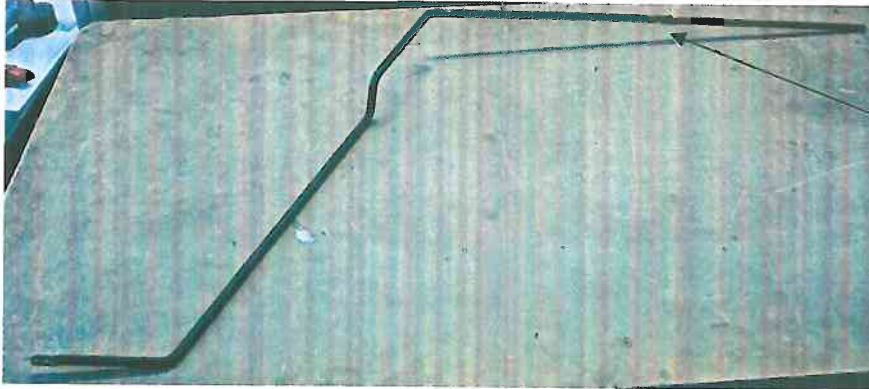
- Tringle 2



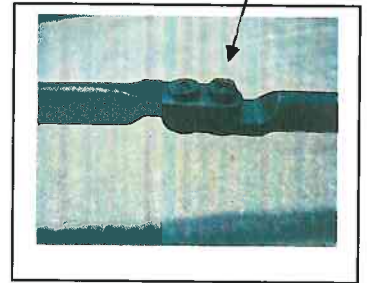
-Passer la tringle par le trou extérieur da la porte.
 - Mettre la tige de la serrure au 2^{ème} trou
 -Mettre un clip

Tringle 3

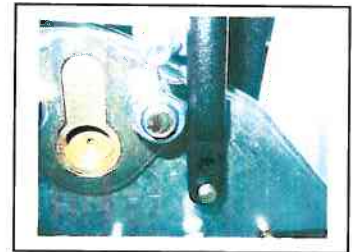
- Montage des 2 tringles



- Les 2 tringles sont popées.
- Ecraser les 2 rivets au marteau

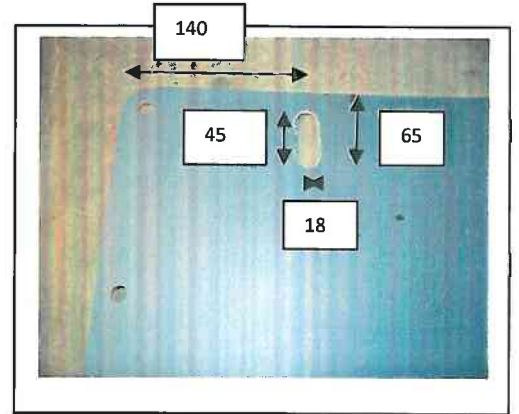


- Montage de la tringle avec la serrure



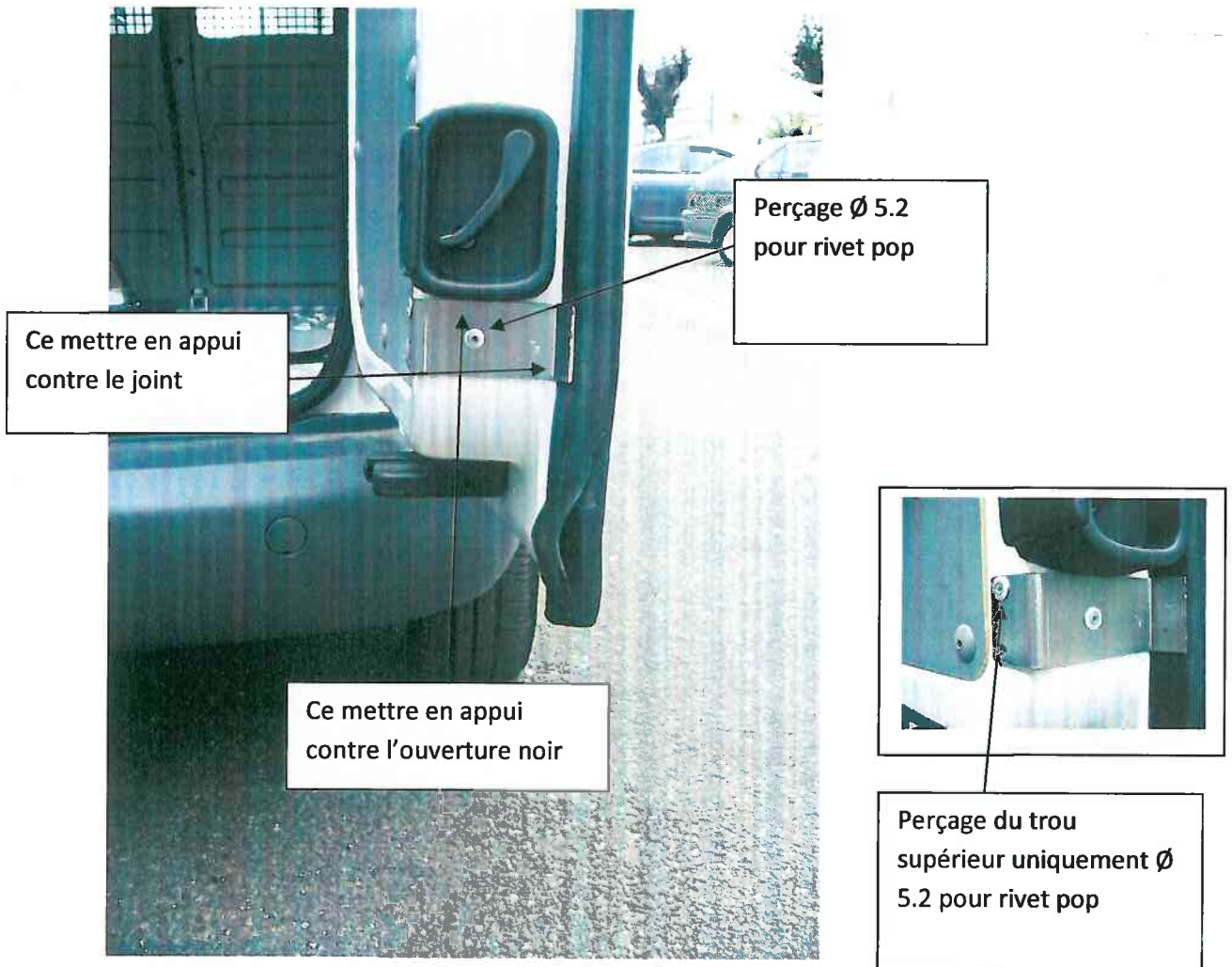
- Passer la tringle par le trou extérieur de la porte.
- Mettre la tige de la serrure au 1^{er} trou
- Mettre un clip

- Passage du cache

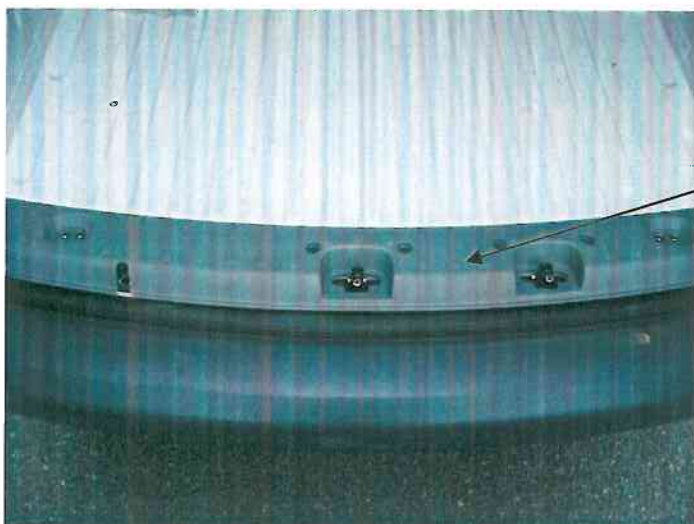


- Montage du support tringle haute

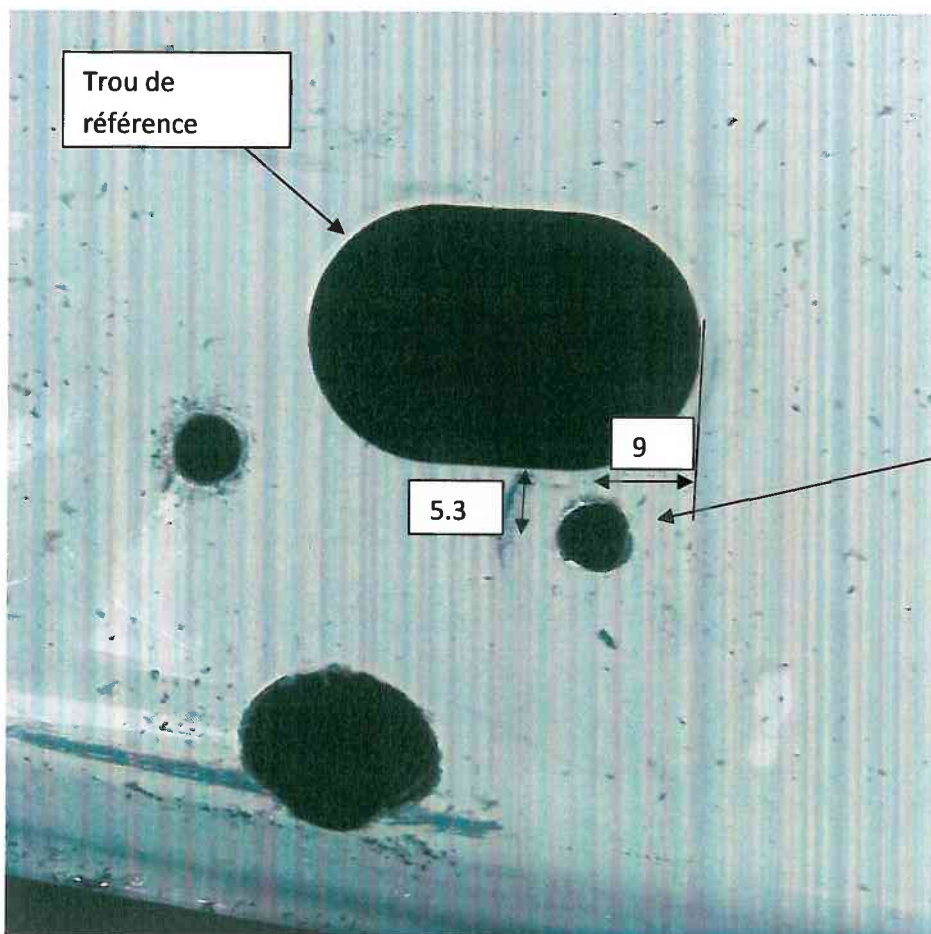
5. Montage renfort autre porte



6. Perçage plate forme arrière



Enlever le cache gris

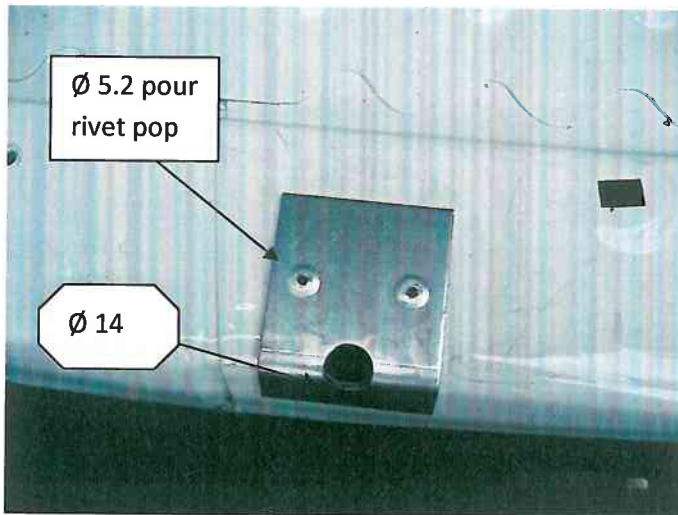


Trou de
référence

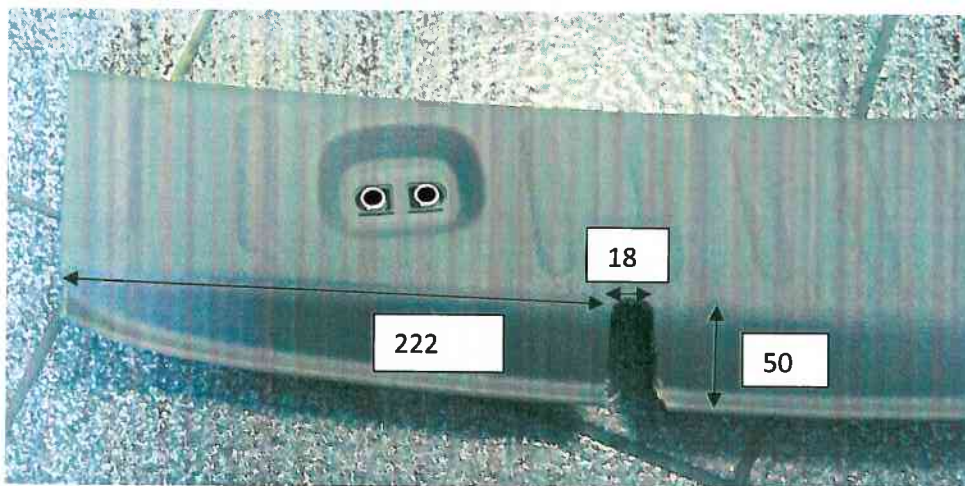
Percer \varnothing 5.2 le
premier trou pour
rivet pop

9

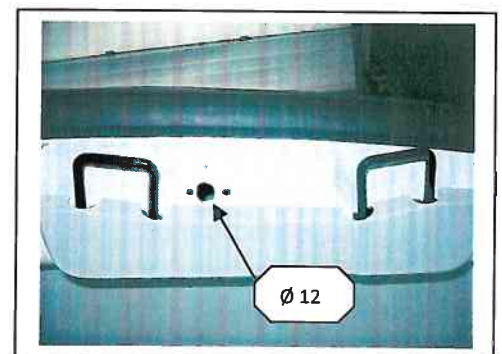
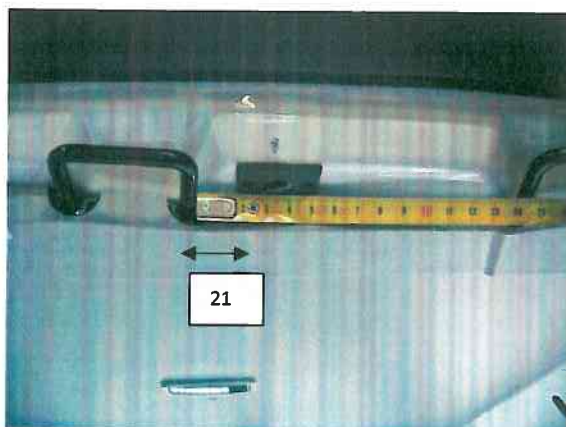
5.3



Poser la plaque et pointer les 2 autres trous pour perçage.



7. Perçage partie supérieure

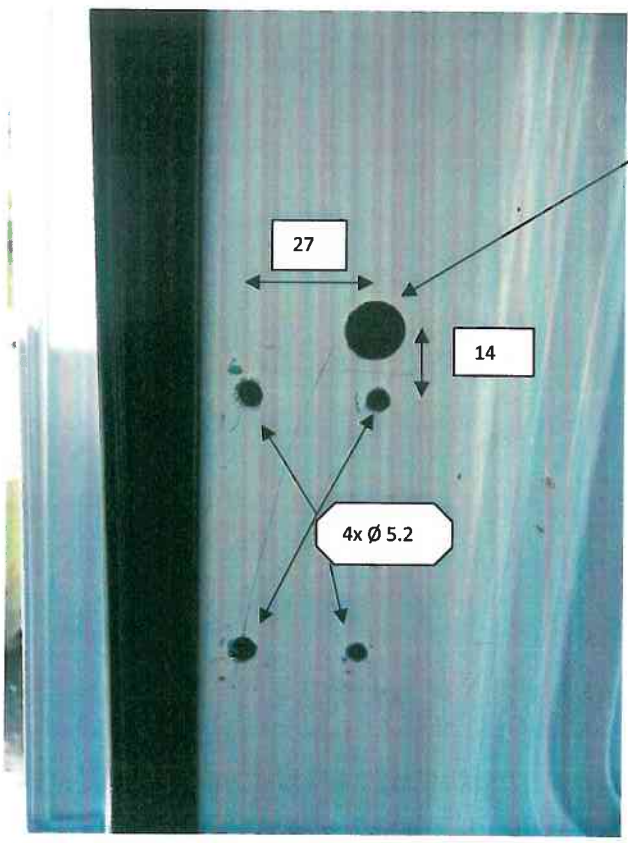


-La plaquette est mise en butée vers l'arrière et à 21 mm à l'axe du trou.

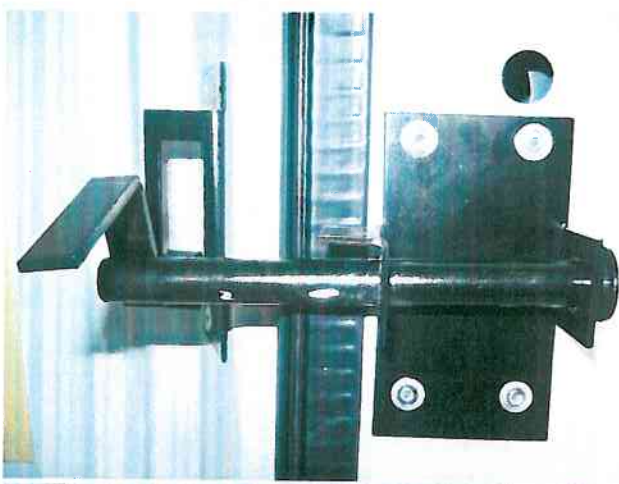
-Pointer et percer 2 Ø 5.2 pour rivet pop.

- Percer le trou central Ø 12

8. verrou latéral



Trou de référence



Fixer Le loquet en fonction du verrou

